

# altius<sup>®</sup>

G R O U P

Luego del éxito de los desarrollos **MORE** en Paraguay, presentamos un nuevo producto en el país. Un edificio pensado para personas exigentes, audaces, libres e independientes.

Esquina estratégica privilegiada, rodeado de los desarrollos inmobiliarios más nuevos y exclusivos de Asunción con mayor proyección de crecimiento. A solo 10 minutos del aeropuerto, 5 del nuevo puente Héroes del Chaco, 5 de los mejores shoppings, centros corporativos y hoteles internacionales.

Lejos del ruido, **cerca de todo lo que necesitas!**



# nostrum

## Trinidad

AV. SANTÍSIMA TRINIDAD Y ALFARO, MBURUCUYÁ,  
ASUNCION, PARAGUAY



nostrum  
Trinidad





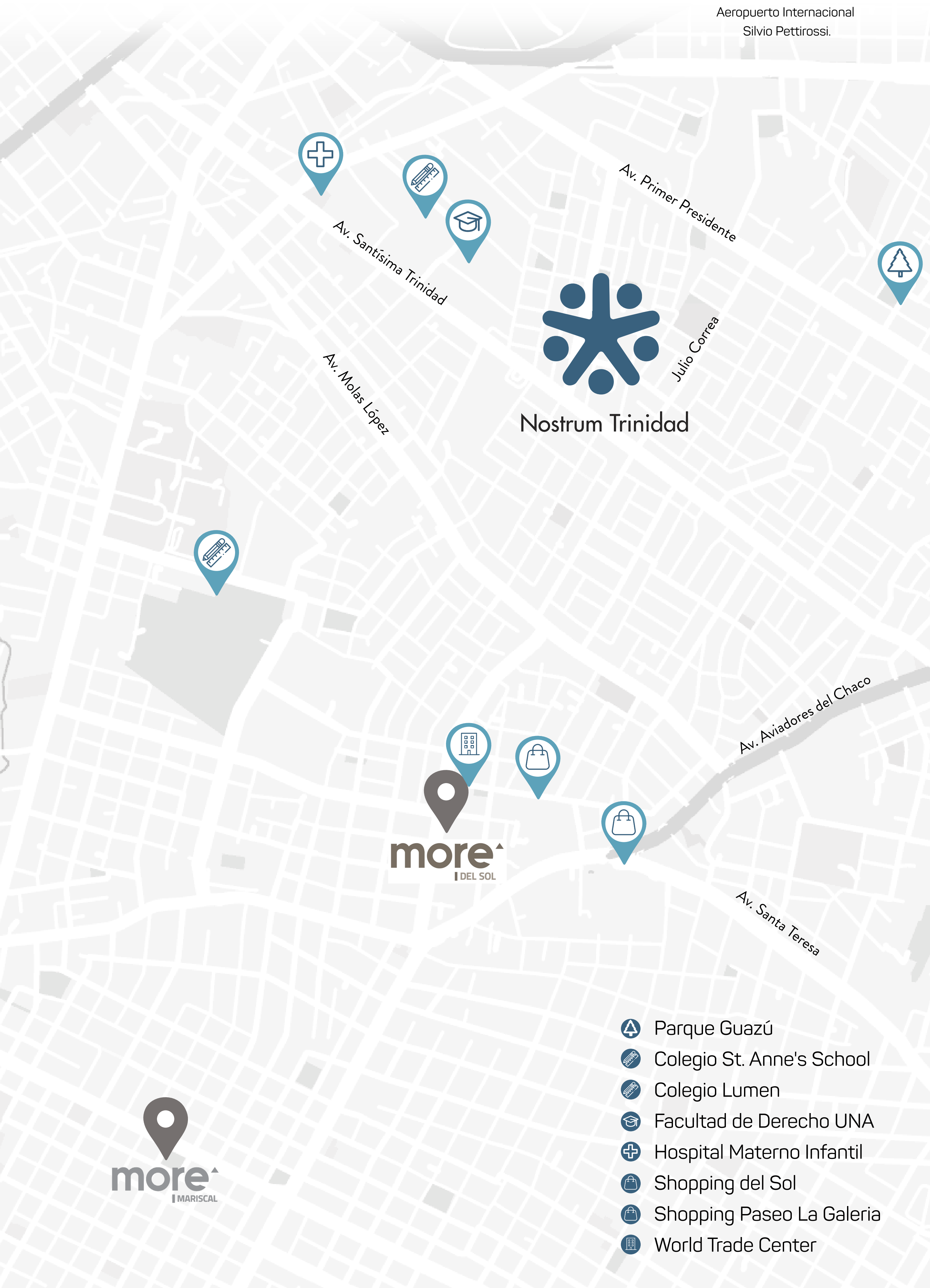
## UBICACIÓN DEL PROYECTO

Nostrum Trinidad se encuentra ubicado en el barrio Mburucuya, uno de los barrios residenciales más consolidados y en constante desarrollo de Asunción, se caracteriza por su tranquilidad, buena infraestructura vial y su abundante vegetación.

El terreno se ubica sobre la Avenida Santísima Trinidad esquina Miguel Angel Alfaro, a minutos del nuevo eje corporativo, el Shopping del Sol y las torres del Paseo La Galería; así también se encuentra cerca el Parque Guazú, considerado pulmón verde de la ciudad, múltiples colegios y el Aeropuerto Internacional Silvio Pettirossi.



Aeropuerto Internacional  
Silvio Pettirossi.



- Parque Guazú
- Colegio St. Anne's School
- Colegio Lumen
- Facultad de Derecho UNA
- Hospital Materno Infantil
- Shopping del Sol
- Shopping Paseo La Galería
- World Trade Center





## Nostrum Trinidad



-  Supermercado Superseis
-  Biggie 24Hs
-  Jade Park at Santísima Trinidad
-  Edificio Feel
-  Edificio Palacio de los Patos
-  Edificio Eminent
-  Casa Rica Molas Lopez

# AMENITIES

- \* Parrileros.
- \* Terraza con vegetación.
- \* Piscina Exterior.
- \* Solarium.
- \* Vestuarios para servicio doméstico.
- \* Salón para niños.
- \* Salas de coworking.
- \* Laundry.
- \* Gimnasio con área aeróbica y de musculación.

#VIVÍ TRINIDAD







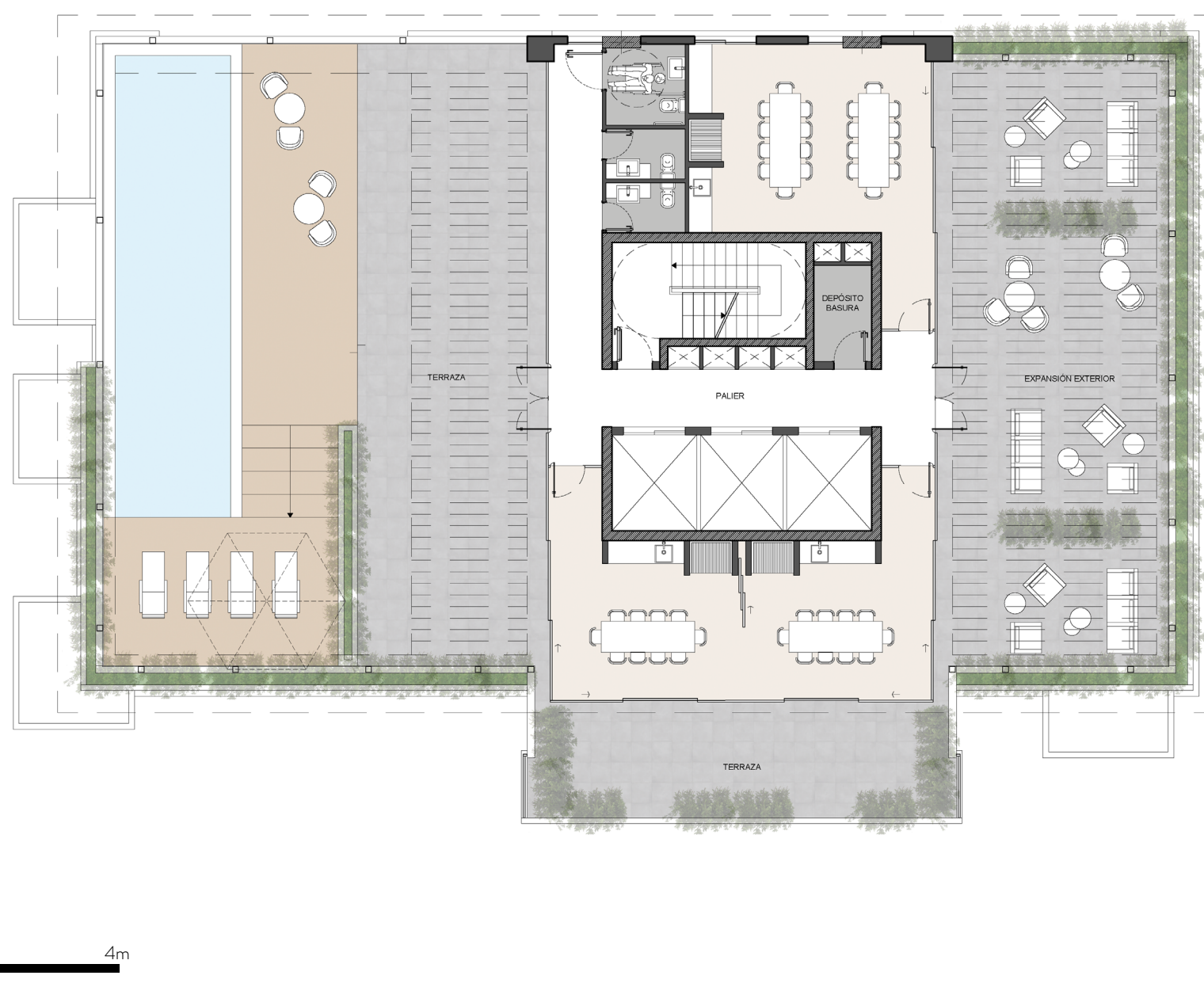
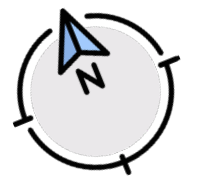
- Administración y Depósito
- Recepción y Palier
- Estacionamiento
- Estacionamiento

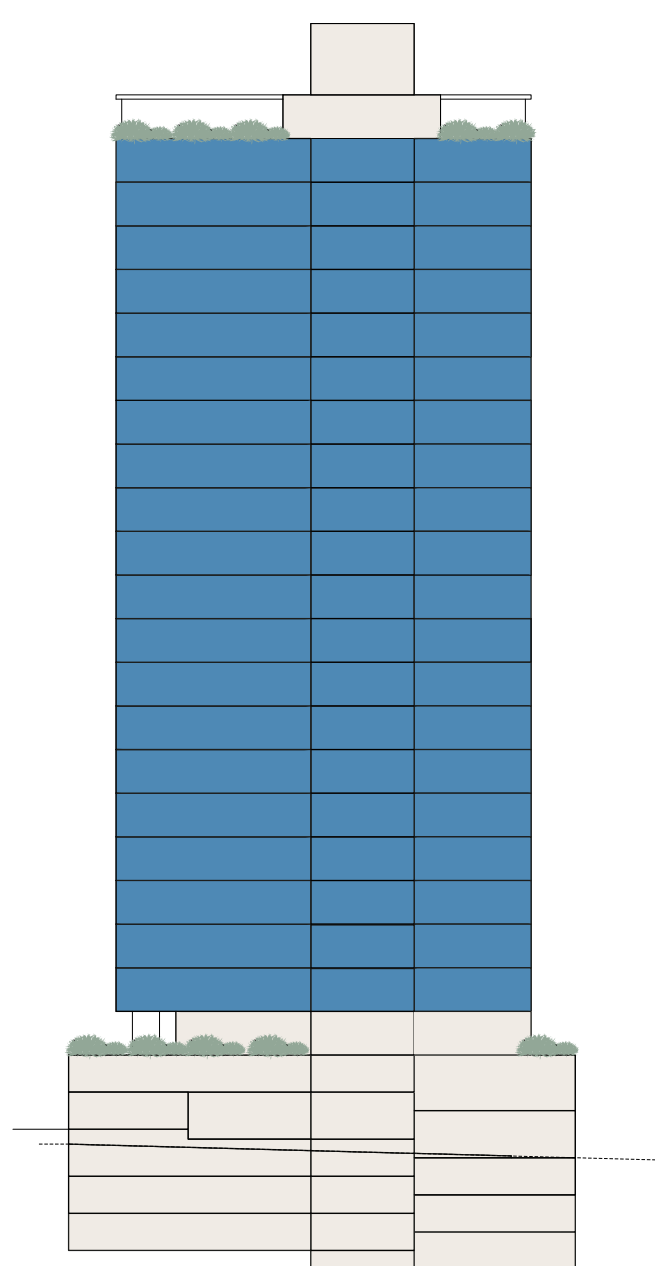


- |  |   |
|--|---|
| <span style="display: inline-block; width: 10px; height: 10px; background-color: #90EE90; border-radius: 50%; margin-right: 5px;"></span> Gimnasio         | <span style="display: inline-block; width: 10px; height: 10px; background-color: #D2B48C; border-radius: 50%; margin-right: 5px;"></span> Sala Adolescentes |
| <span style="display: inline-block; width: 10px; height: 10px; background-color: #696969; border-radius: 50%; margin-right: 5px;"></span> Salas Co-working | <span style="display: inline-block; width: 10px; height: 10px; background-color: #FFD700; border-radius: 50%; margin-right: 5px;"></span> Sala Niños        |
| <span style="display: inline-block; width: 10px; height: 10px; background-color: #FF6347; border-radius: 50%; margin-right: 5px;"></span> Lavandería       | <span style="display: inline-block; width: 10px; height: 10px; background-color: #404040; border-radius: 50%; margin-right: 5px;"></span> Sanitarios        |

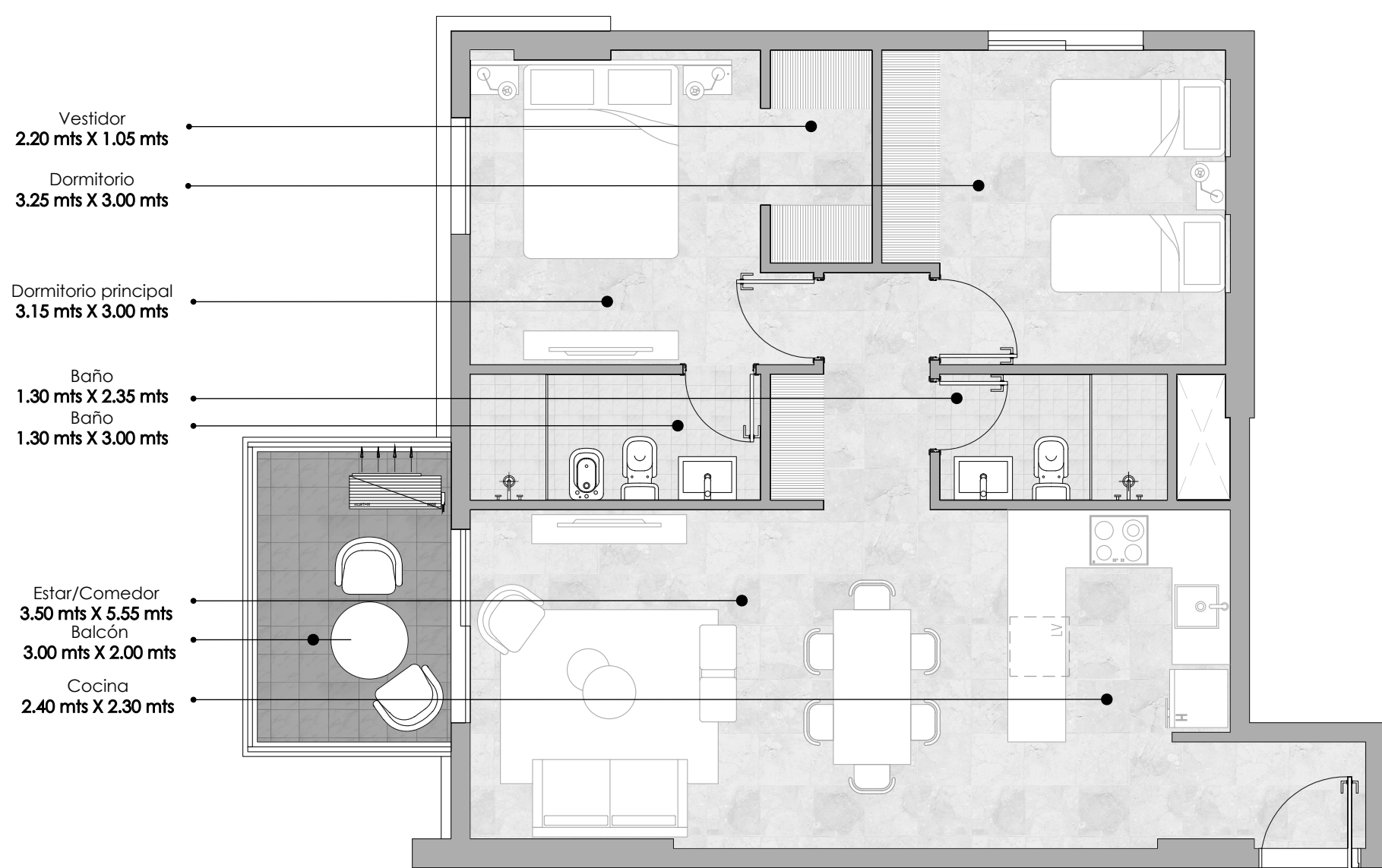




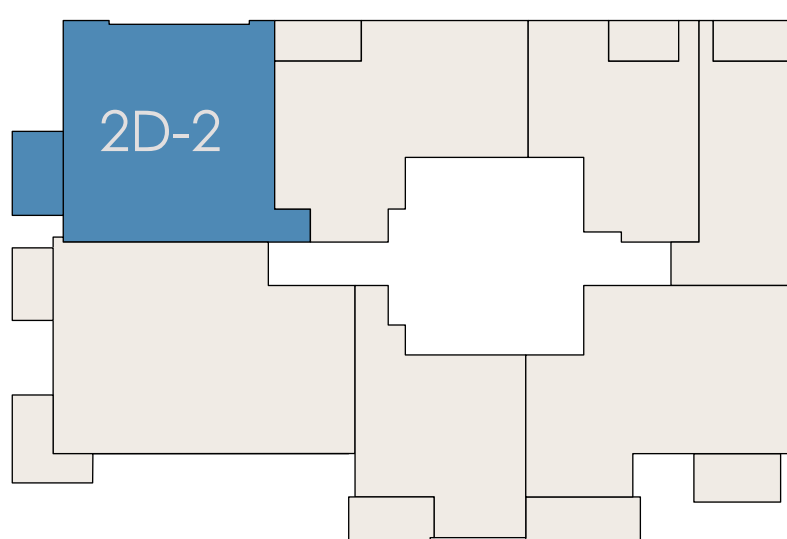




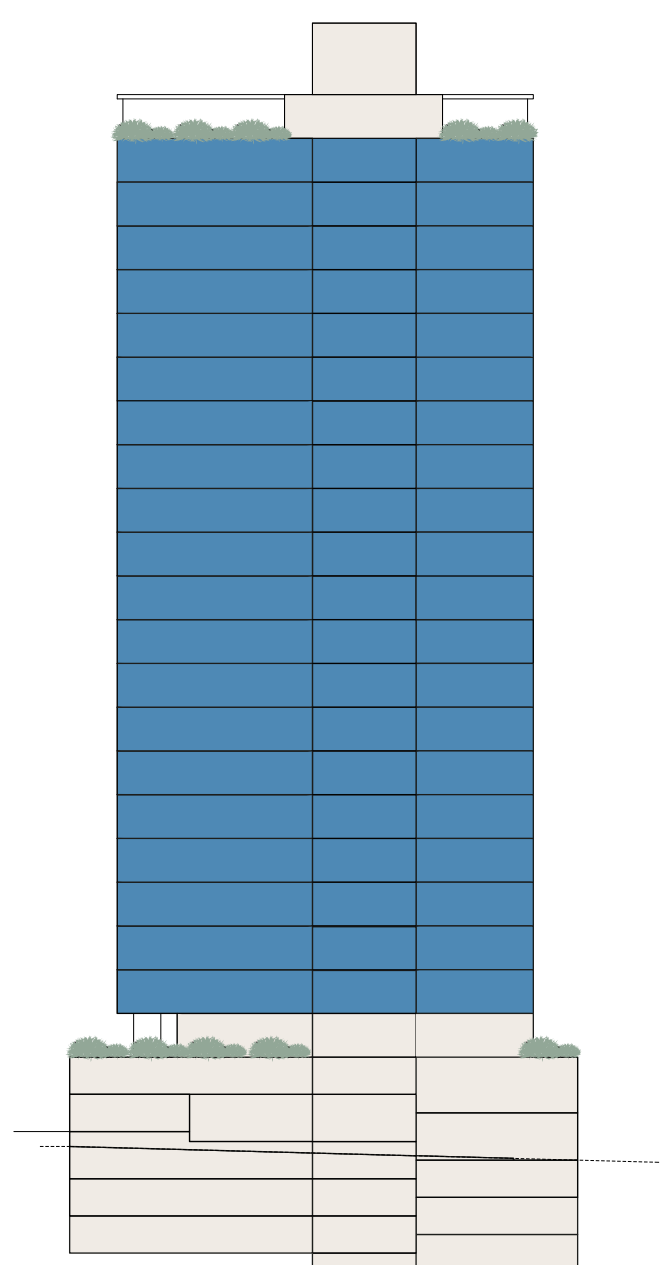
Área Total	97,4 m <sup>2</sup>
Área Propia	79,8 m <sup>2</sup>
Espacios comunes	17,6 m <sup>2</sup>



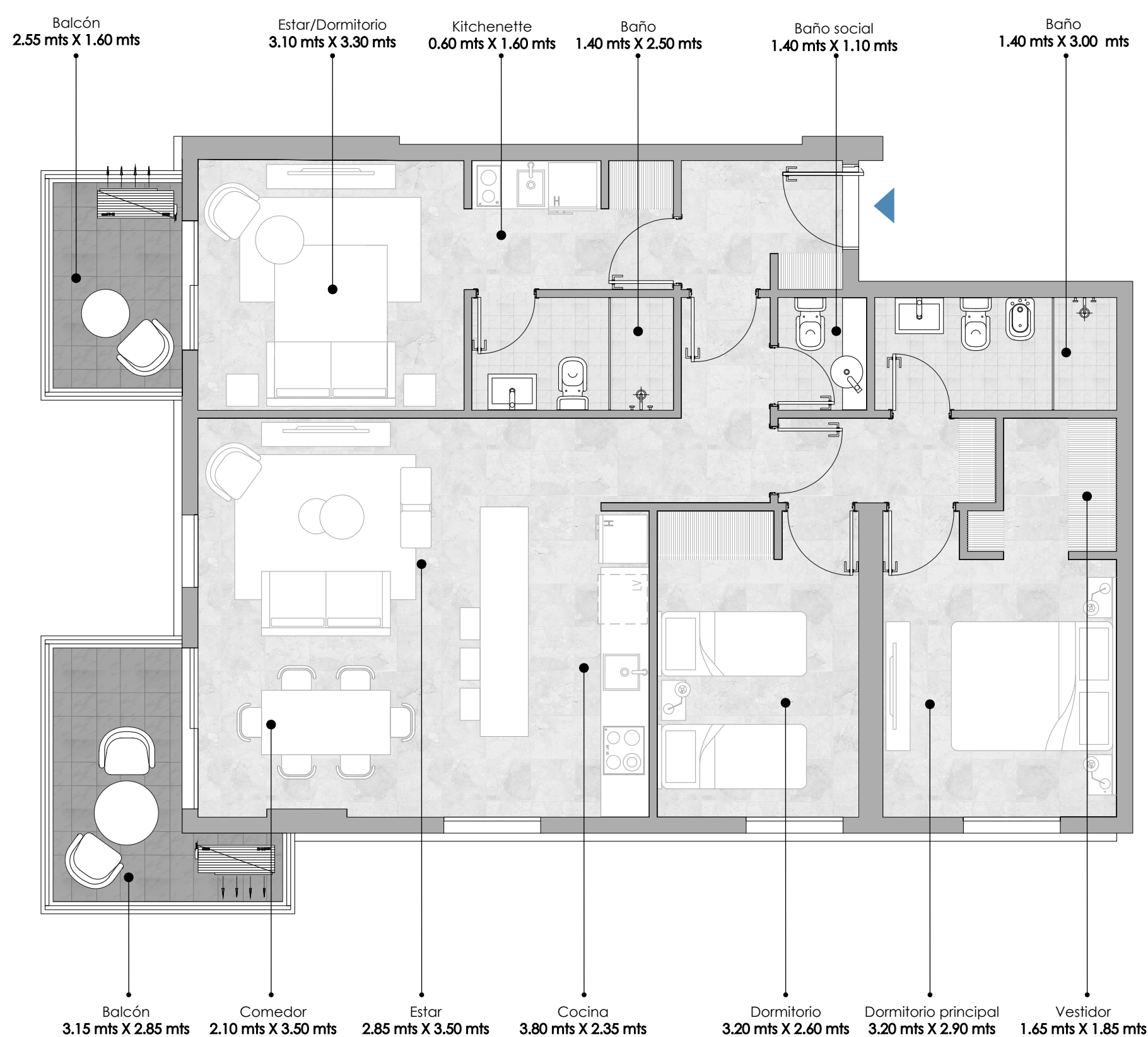
CALLE ARQ. MIGUEL ANGEL ALFARO



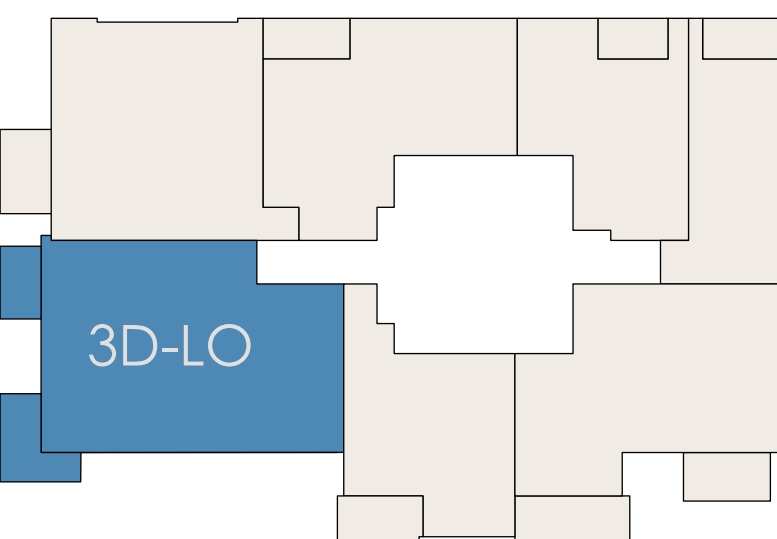
AVENIDA SANTÍSIMA TRINIDAD



Área Total	131,3 m <sup>2</sup>
Área Propia	107,6 m <sup>2</sup>
Espacios comunes	23,7 m <sup>2</sup>

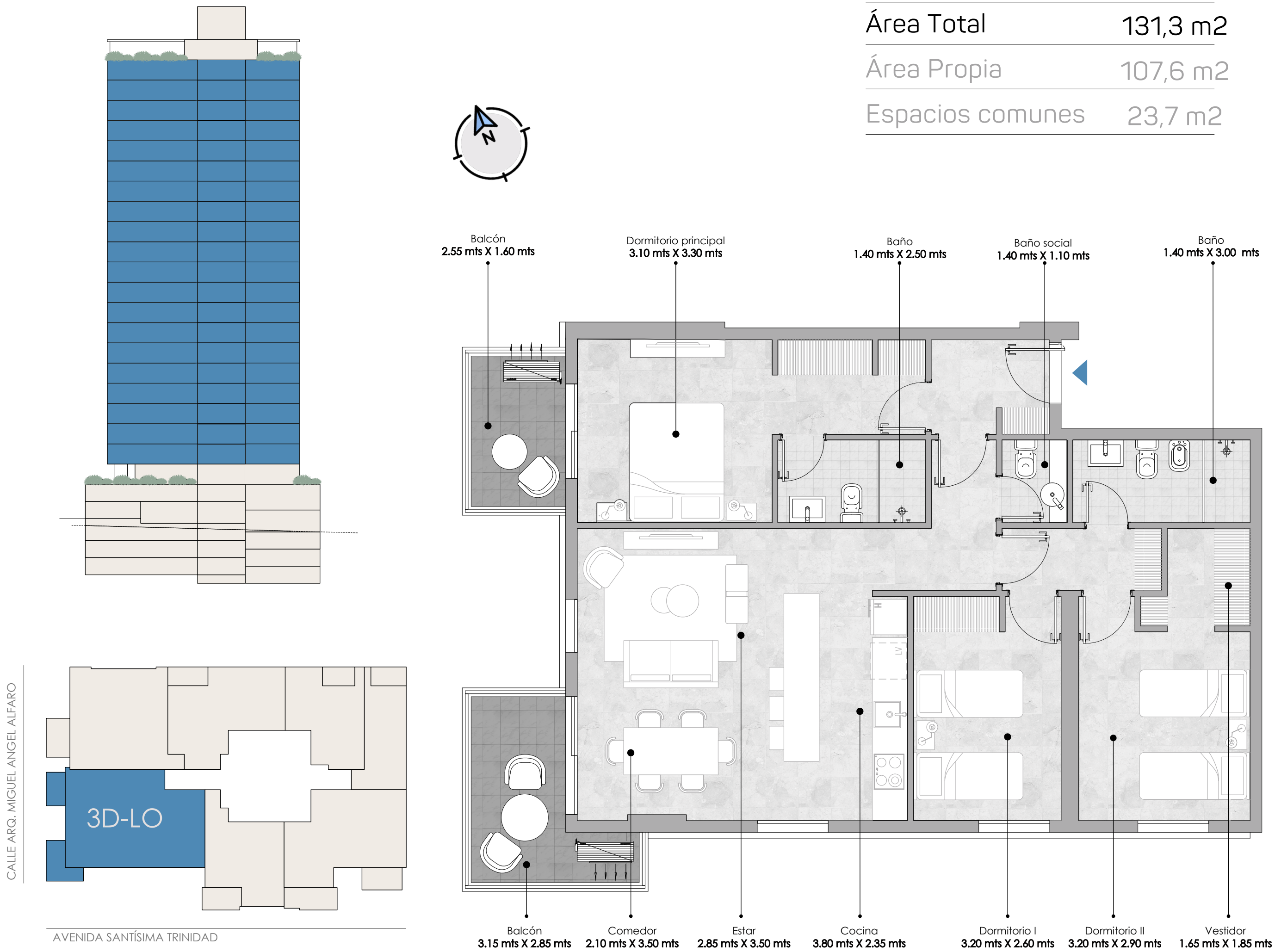


CALLE ARQ. MIGUEL ANGEL ALFARO

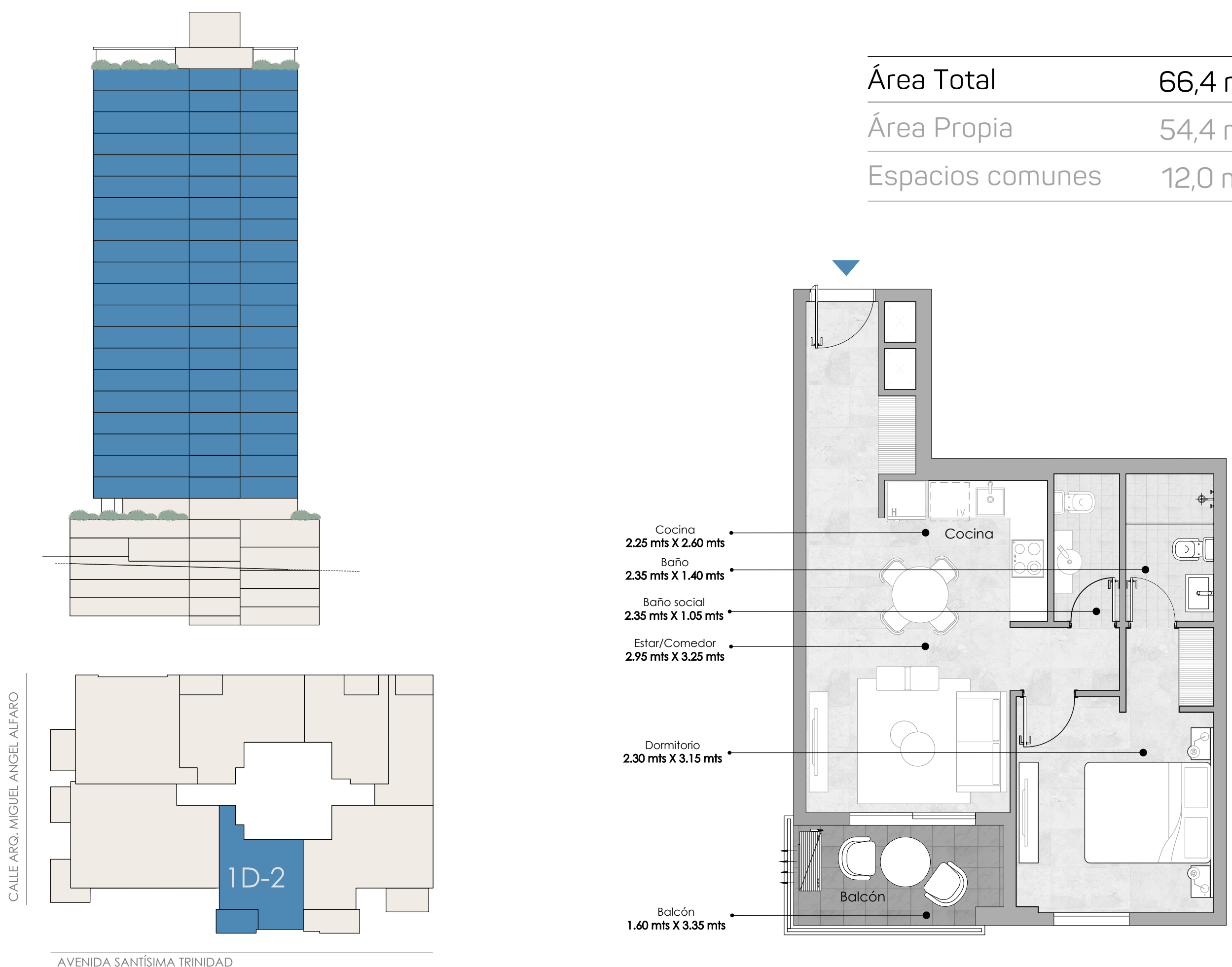


AVENIDA SANTÍSIMA TRINIDAD

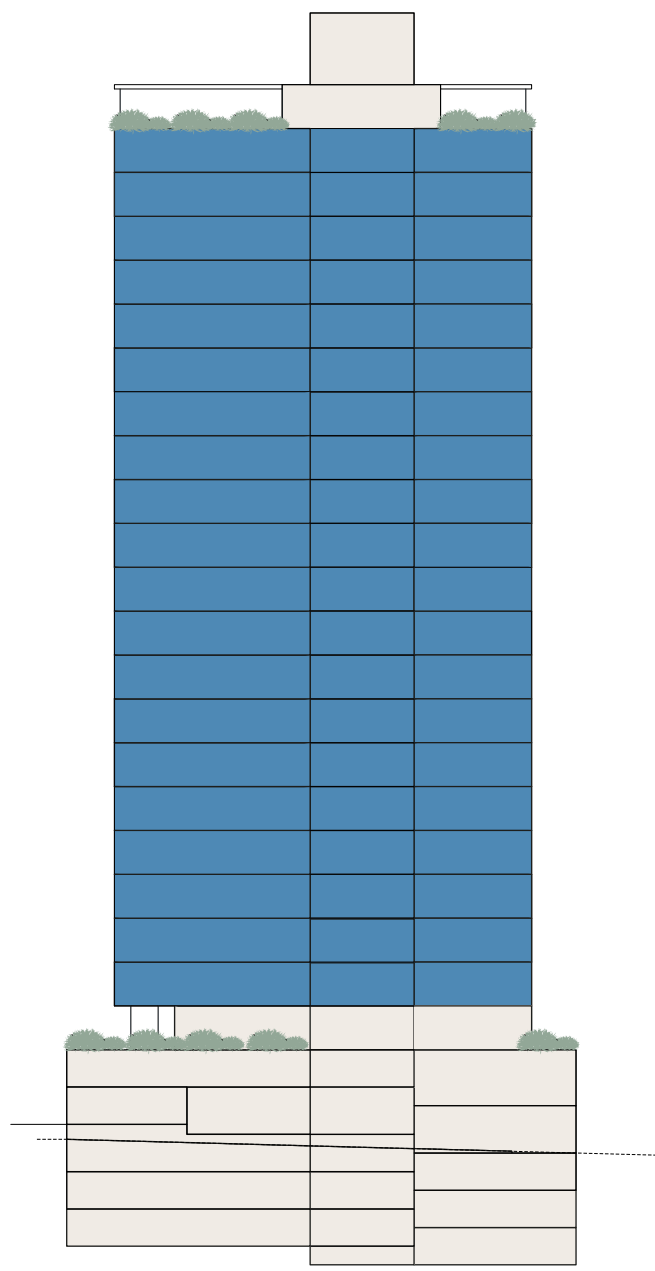
Área Total	131,3 m <sup>2</sup>
Área Propia	107,6 m <sup>2</sup>
Espacios comunes	23,7 m <sup>2</sup>



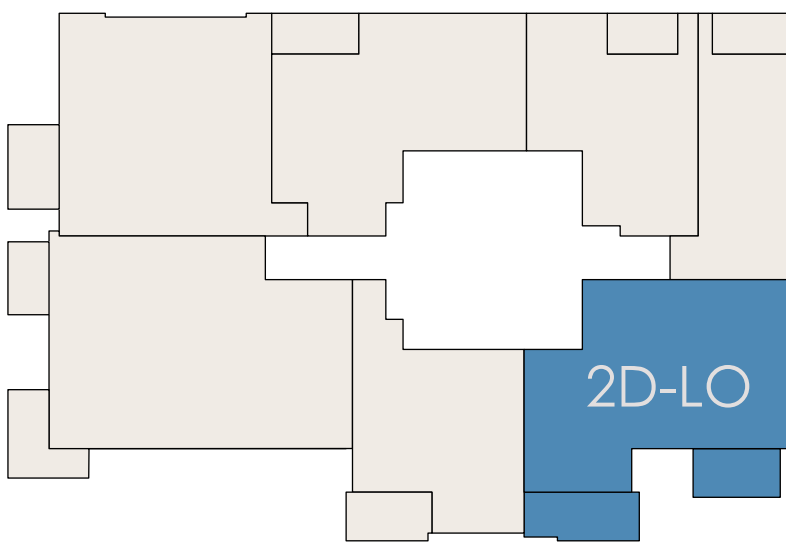
Área Total	66,4 m <sup>2</sup>
Área Propia	54,4 m <sup>2</sup>
Espacios comunes	12,0 m <sup>2</sup>



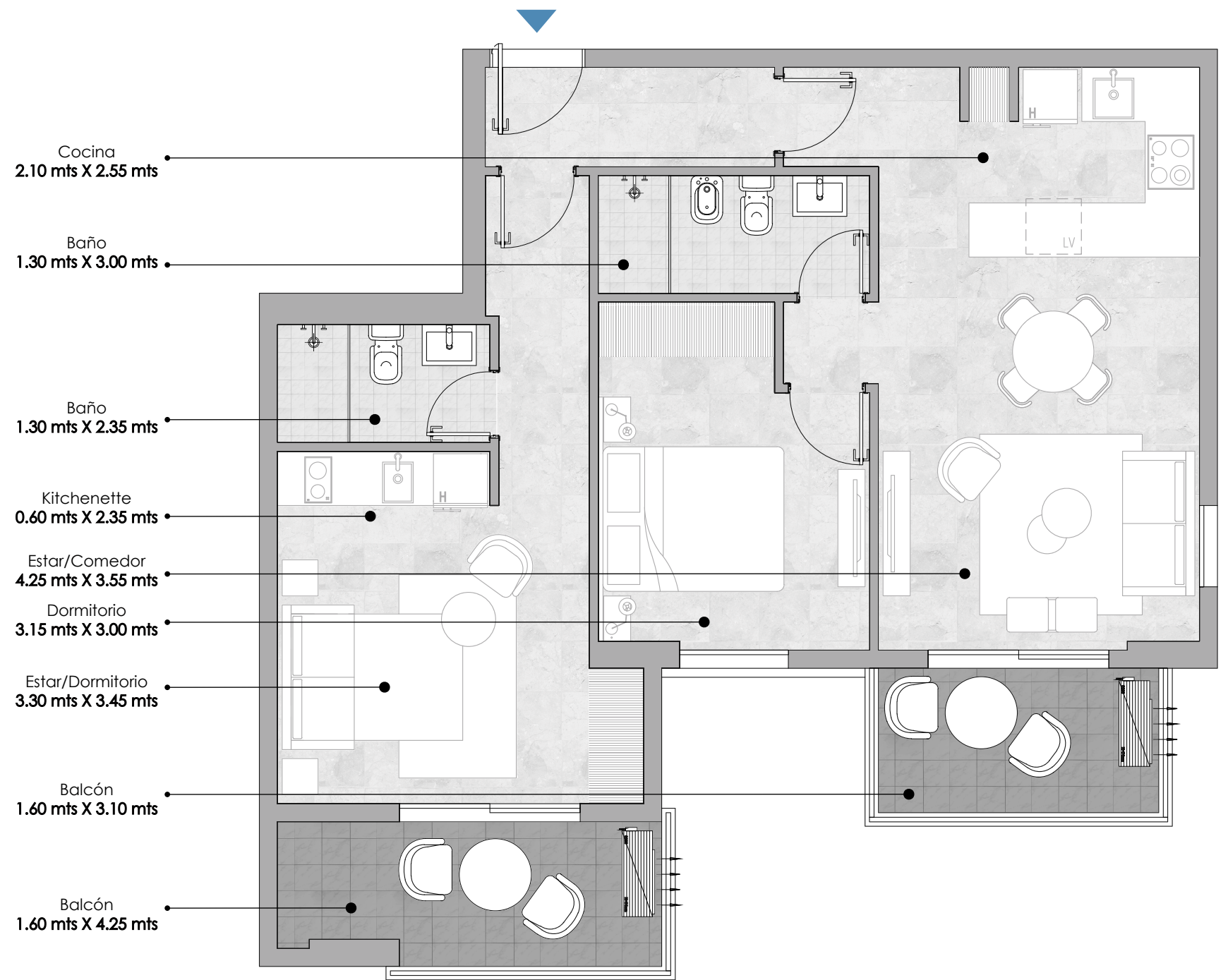
Área Total	104,6 m <sup>2</sup>
Área Propia	85,7 m <sup>2</sup>
Espacios comunes	18,9 m <sup>2</sup>



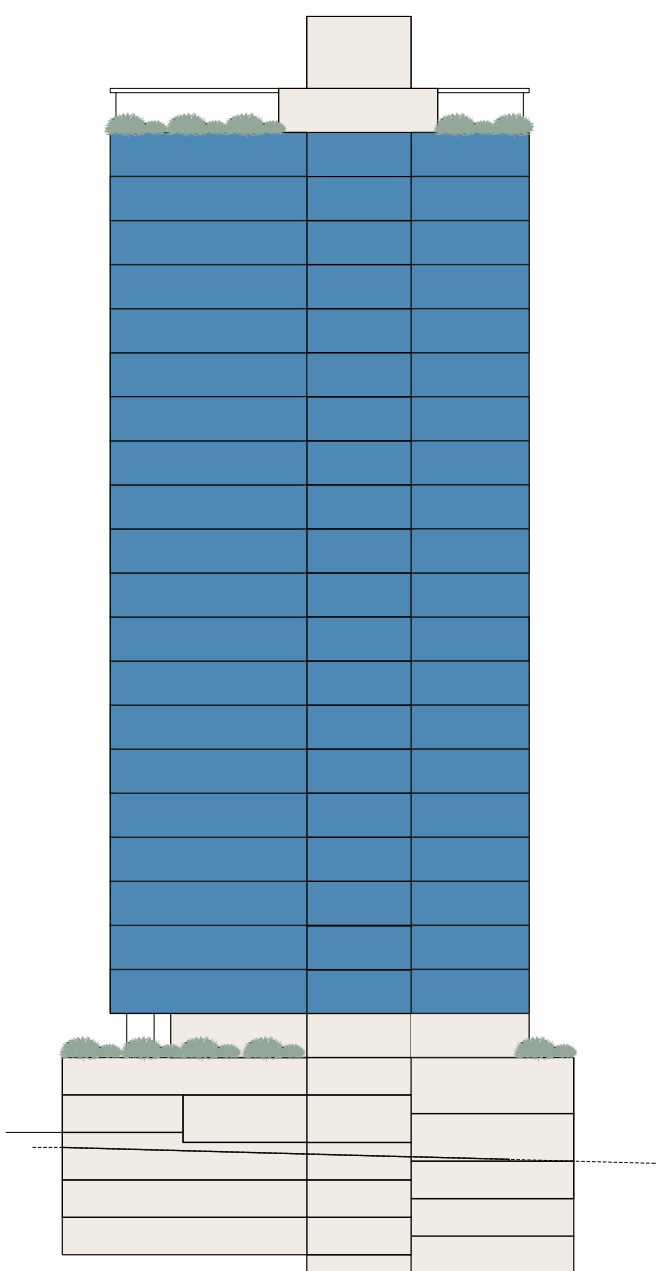
CALLE ARQ. MIGUEL ANGEL ALFARO



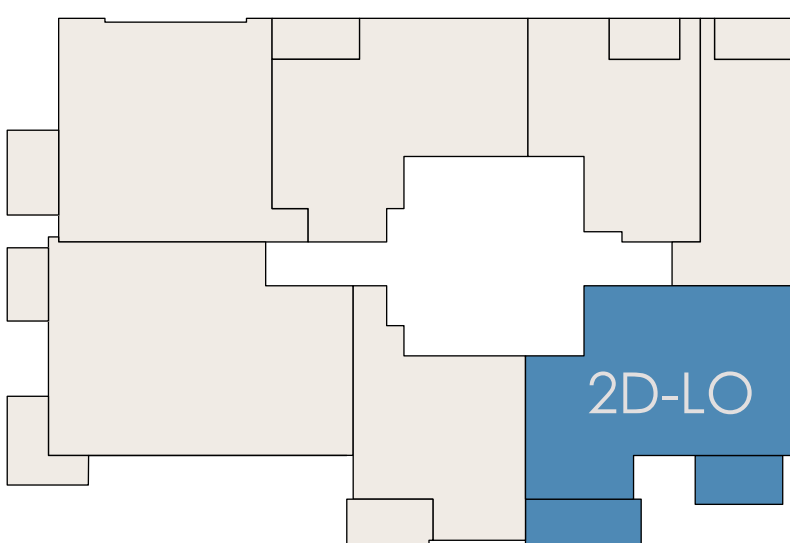
AVENIDA SANTÍSIMA TRINIDAD



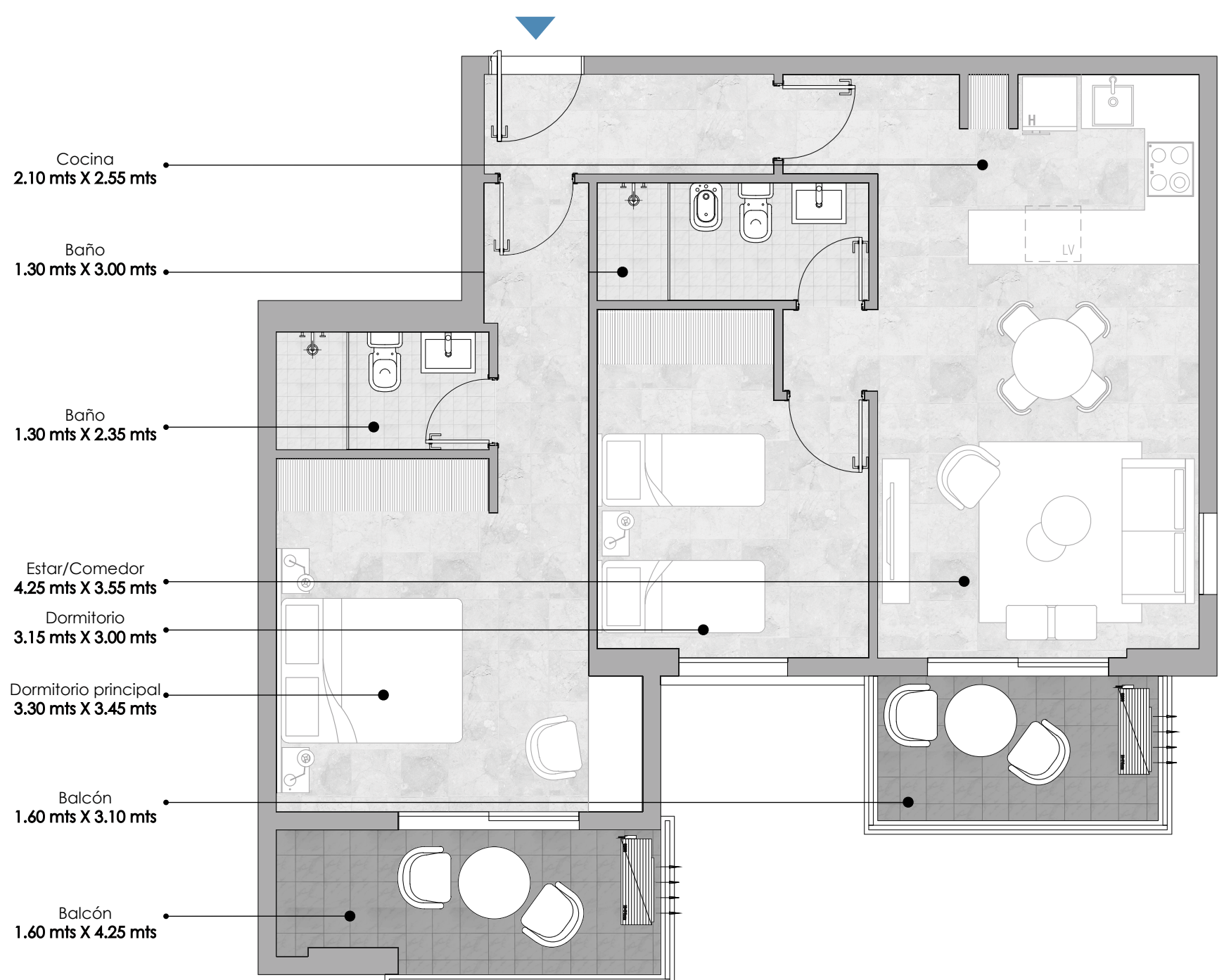
Área Total	104,6 m <sup>2</sup>
Área Propia	85,7 m <sup>2</sup>
Espacios comunes	18,9 m <sup>2</sup>



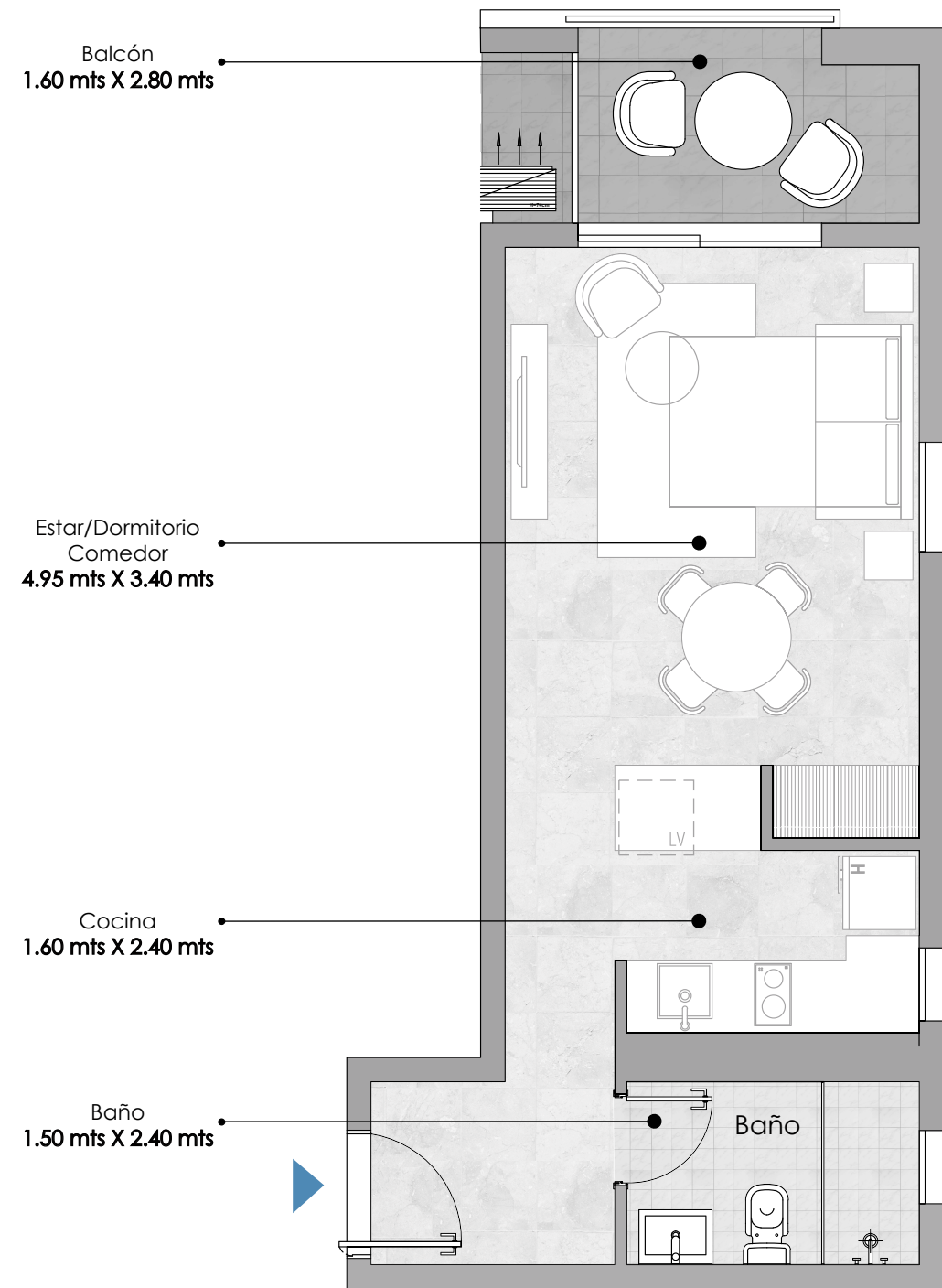
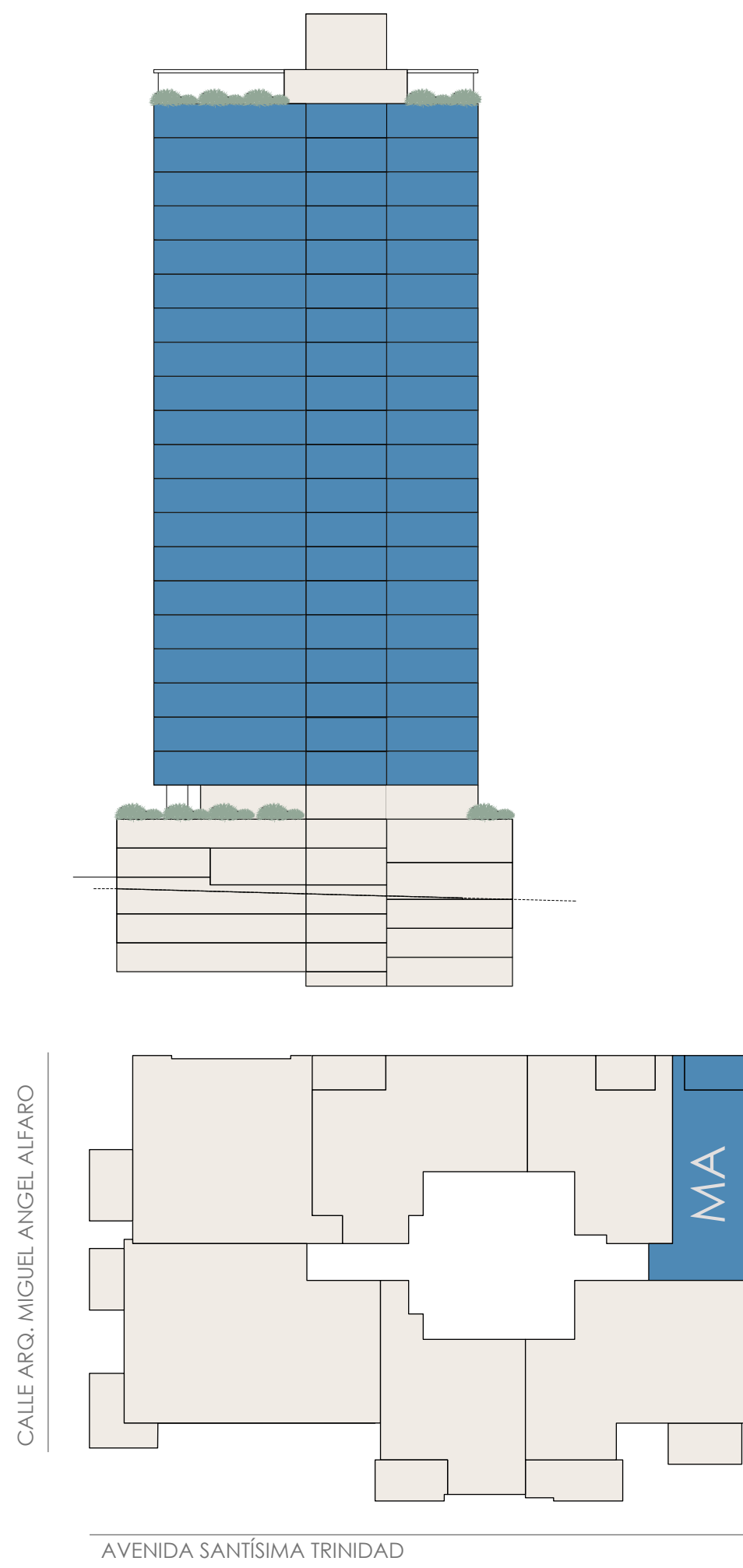
CALLE ARQ. MIGUEL ANGEL ALFARO



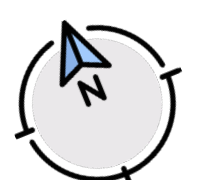
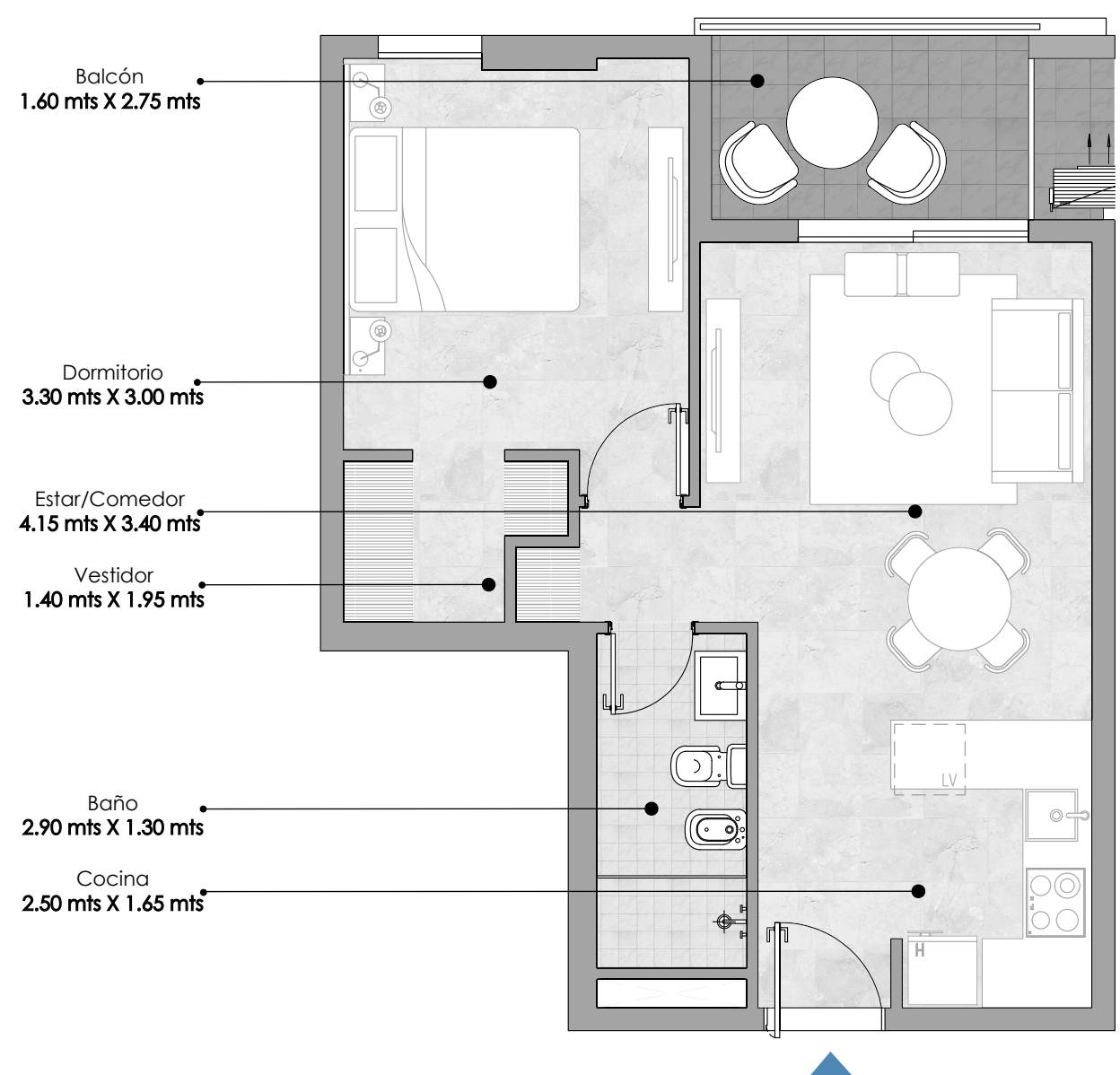
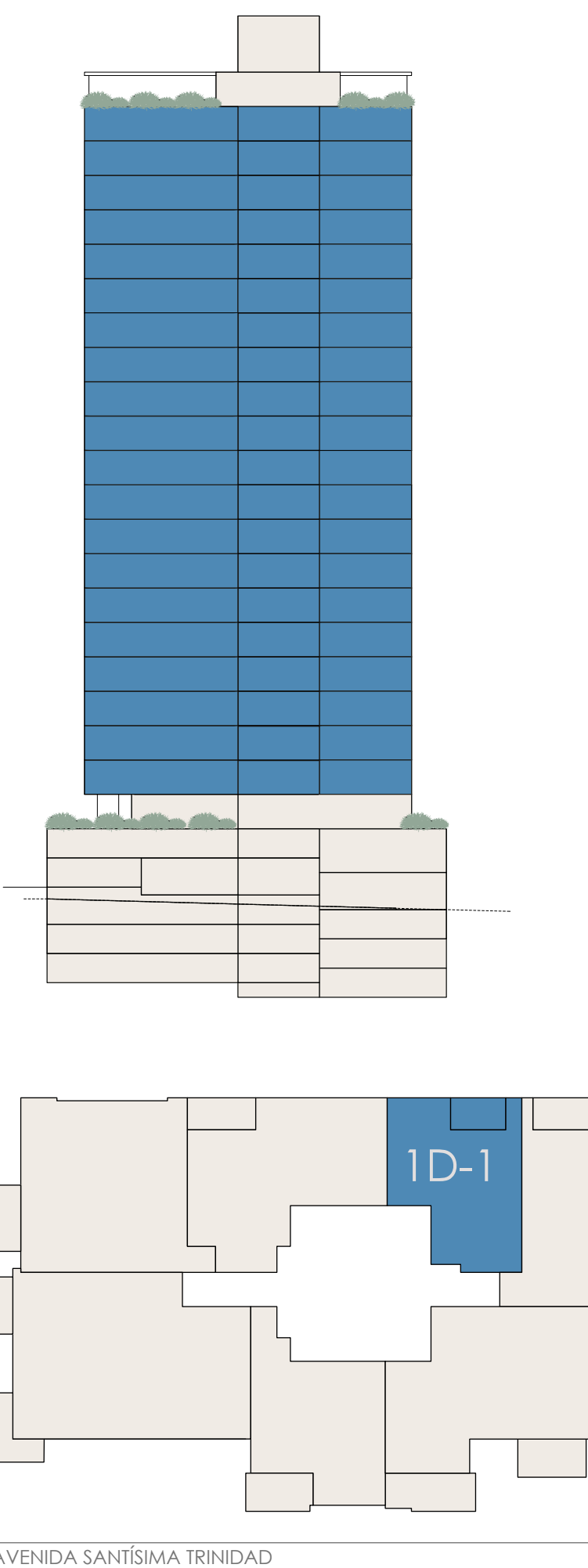
AVENIDA SANTÍSIMA TRINIDAD



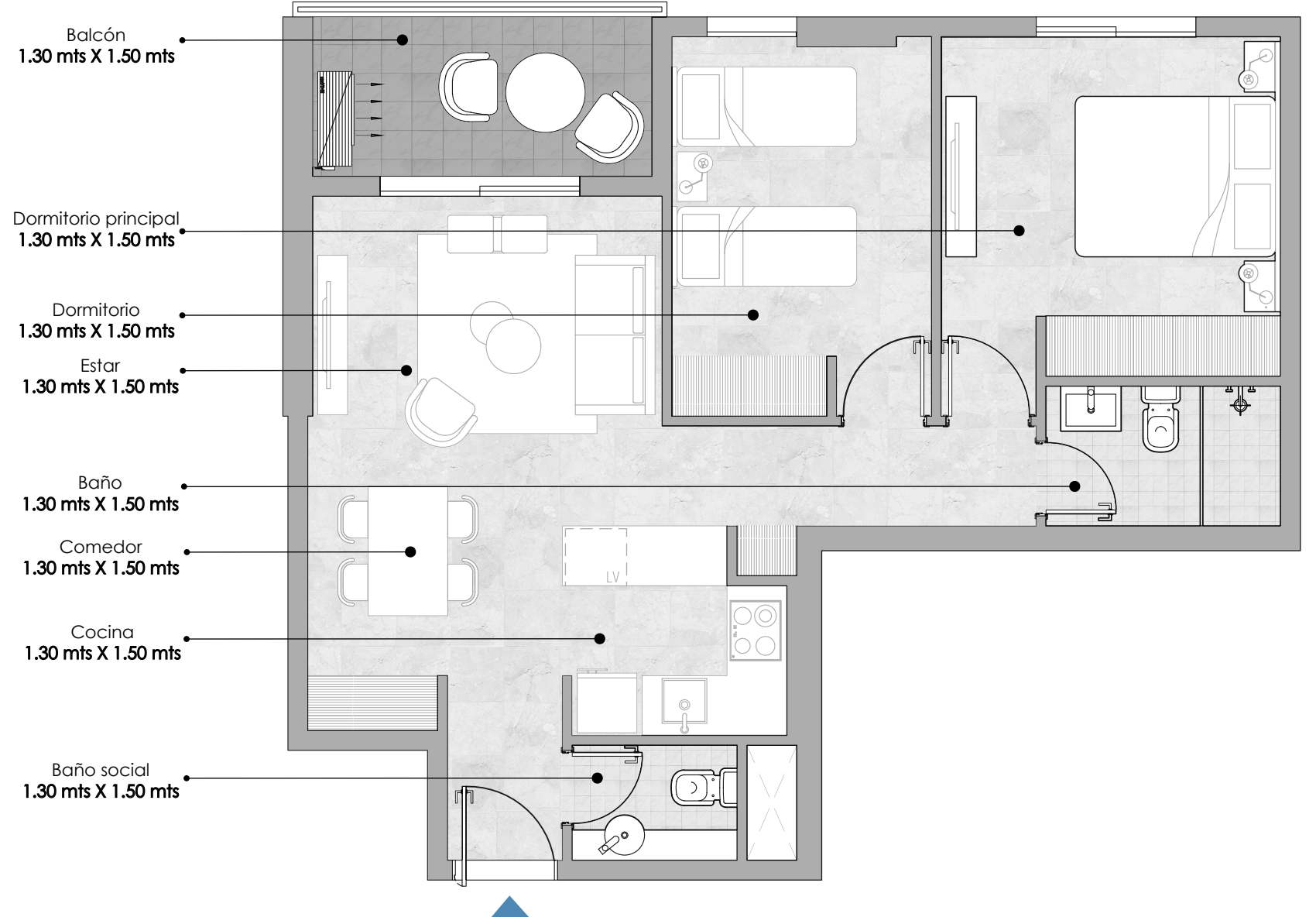
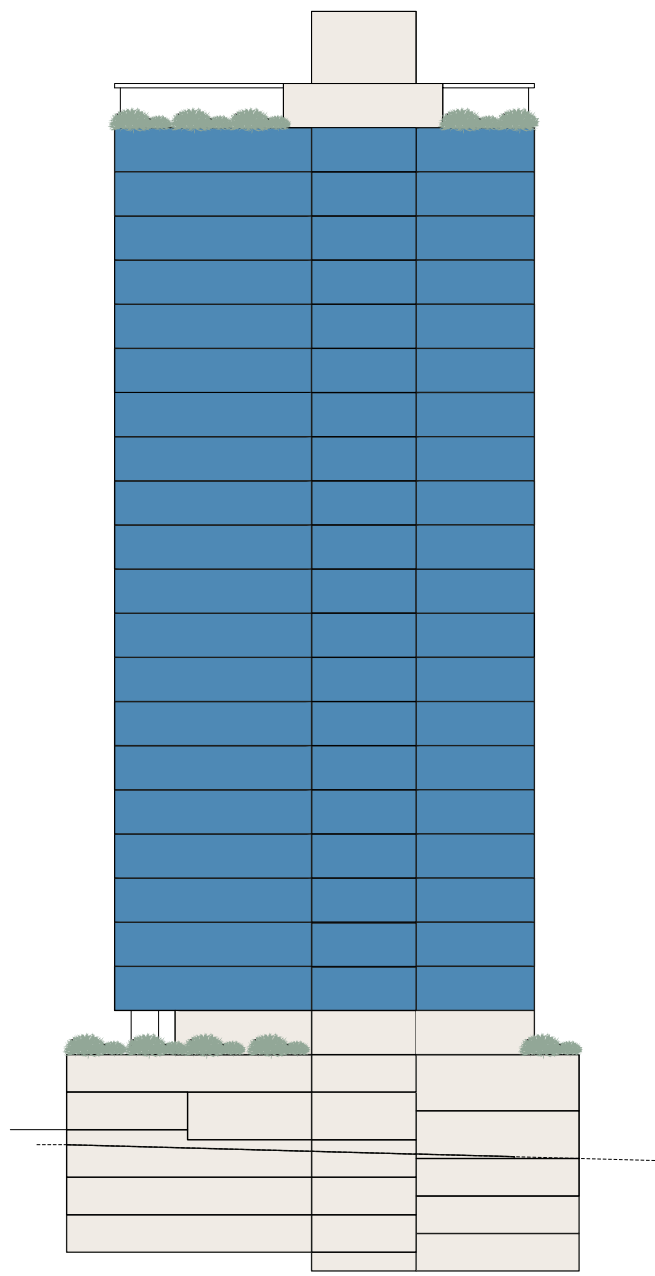
Área Total	49,2 m <sup>2</sup>
Área Propia	40,3 m <sup>2</sup>
Espacios comunes	7,7 m <sup>2</sup>



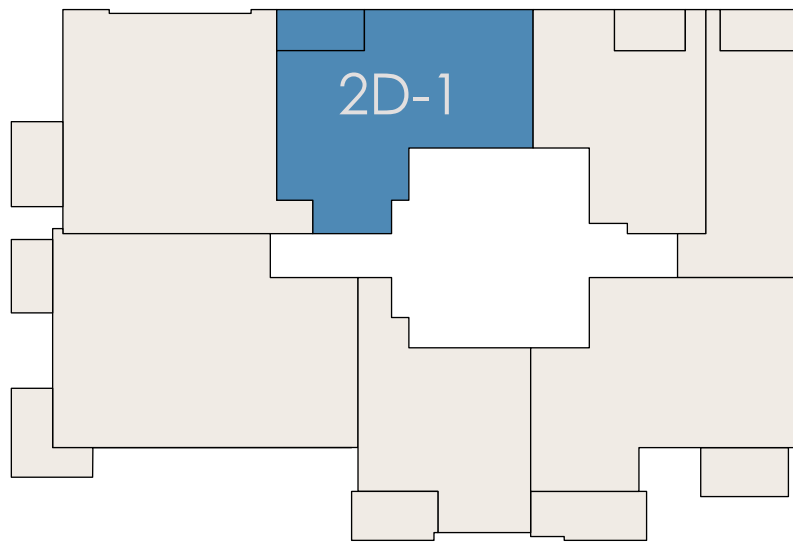
Área Total	61,5 m <sup>2</sup>
Área Propia	50,4 m <sup>2</sup>
Espacios comunes	11,1 m <sup>2</sup>



Área Total	82,7 m <sup>2</sup>
Área Propia	67,8 m <sup>2</sup>
Espacios comunes	14,9 m <sup>2</sup>



CALLE ARQ. MIGUEL ANGEL ALFARO



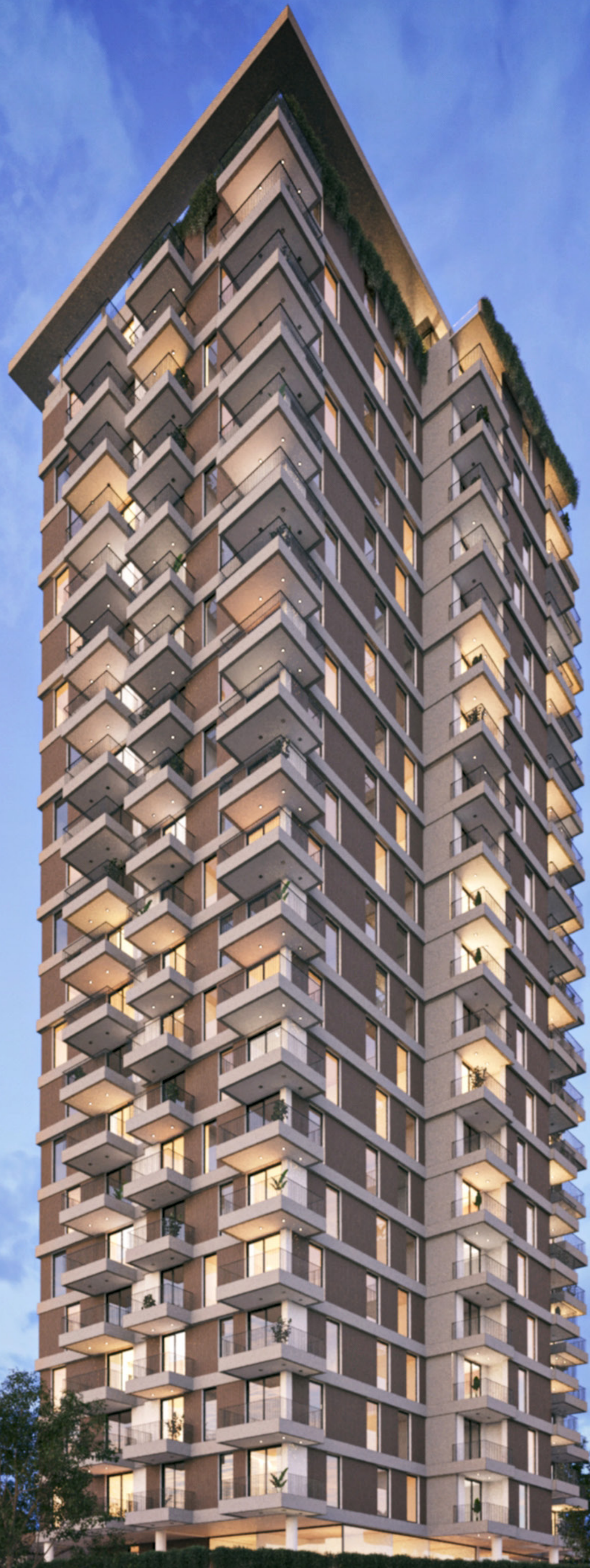
AVENIDA SANTÍSIMA TRINIDAD





nostrum

Trinidad



# altius<sup>®</sup>

GROUP

Altius Group nace en el 2008 y se ha convertido en uno de los principales desarrolladores de Uruguay, que ha expandido sus operaciones a Paraguay, Panamá, México y Argentina siendo así un importante jugador del mercado inmobiliario a nivel regional.

Su impecable trayectoria y el respaldo económico que acompañan sus proyectos le han permitido ganarse la confianza de inversores y compradores.

Altius Group desarrolla proyectos innovadores que se caracterizan por su diseño arquitectónico de calidad, la incorporación de tecnologías constructivas de vanguardia, la calidad y cuidada ejecución de sus proyectos.

Su presencia regional le permite adaptar las mejores prácticas de la industria a nivel internacional a las realidades locales de cada mercado.

[altiusgroup.com](http://altiusgroup.com)



## CONOCEMOS AMÉRICA

+80 PROYECTOS  
DESARROLLADOS





# more<sup>^</sup>

| DEL SOL

More del Sol será una torre emblemática en Asunción: 27 pisos con vistas en todas las direcciones de la ciudad que contará con un imponente hall de acceso de triple altura y gran variedad de amenities y servicios.

Proyecto a cargo de los arquitectos Carlos Ott y Carlos Ponce de León. Al día de hoy ya se vendió el 65% de las unidades y la entrega prevista sería diciembre del 2023.

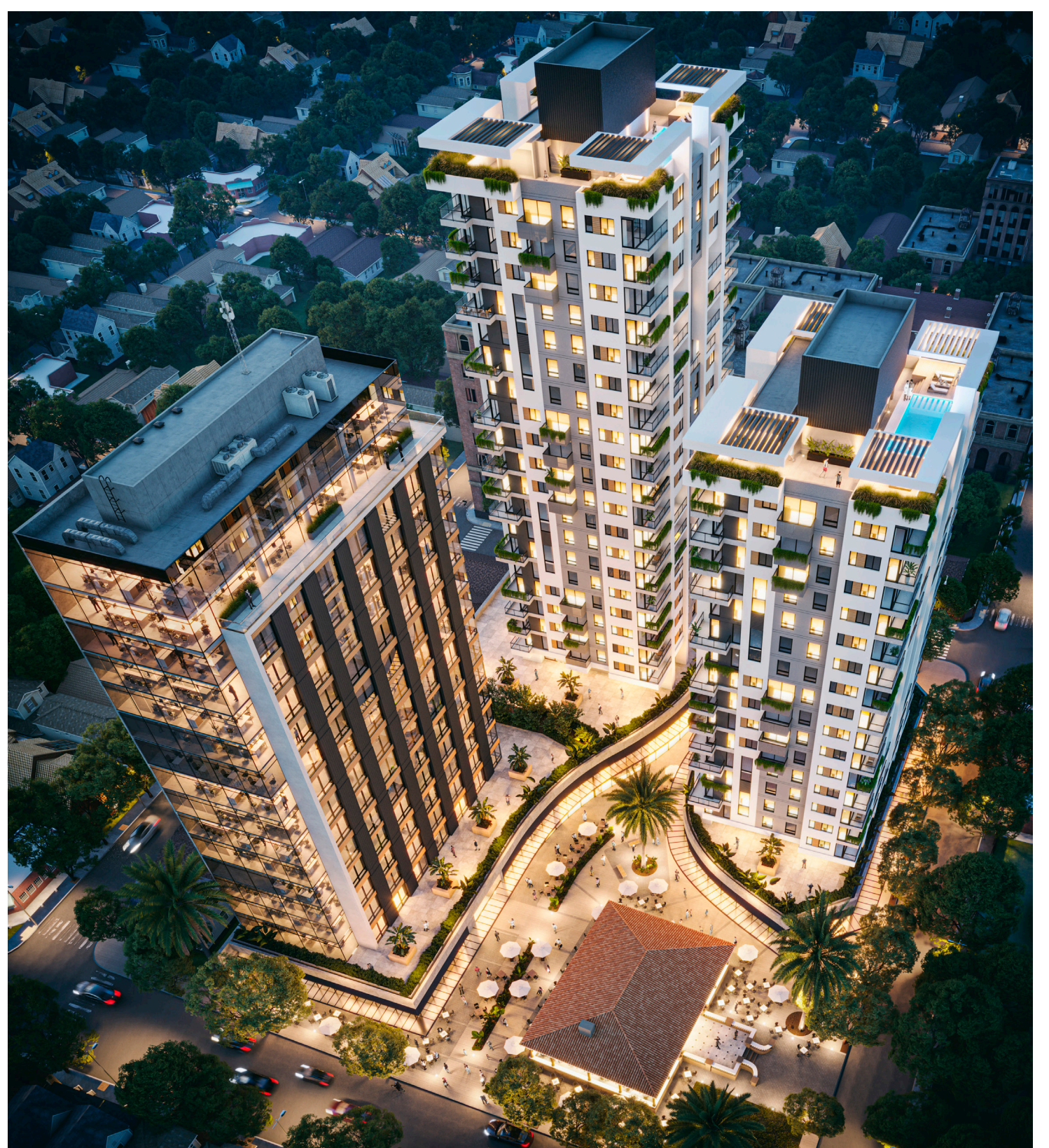
# more<sup>^</sup>

| MARISCAL

Central More Mariscal nace como una solución integral de usos múltiples que combina las principales necesidades centrales de una ciudad. Ubicado en el barrio de Recoleta, Asunción, diseñado por el estudio internacional BMA Arquitectos Asociados.

MORE MARISCAL forma parte de CENTRAL MARISCAL y está compuesta por dos torres de viviendas con accesos independientes desde la calle.

La obra ya está en proceso, al día de hoy ya se vendió el 50% de la primera torre y la entrega se prevee en un plazo de 30 meses.





**PENINSULA**  
INVESTMENTS GROUP

[peninvgroup.com](http://peninvgroup.com)

Península Investments Group es un Fondo de Inversión inmobiliario con proyectos en 18 ciudades de Latinoamérica y oficinas en Miami, México, Panamá, Colombia, Perú, Uruguay, Brasil y Argentina.

Desde el año 2006 ha construido más de 80 proyectos, 1,9 millones de m<sup>2</sup>, 29 mil unidades residenciales y 65 mil m<sup>2</sup> comerciales, en asociación con desarrolladores locales altamente calificados. Adicionalmente se encuentra desarrollando 7 proyectos de "Senior & Student Housing" en Estados Unidos, por mas de 100 mil m<sup>2</sup>. En Uruguay, Península ha invertido en 21 proyectos con un total de 160m<sup>2</sup> construidos.

Los fondos provienen de instituciones de primer nivel de Norteamérica, Latinoamérica y Europa, que confían en la gestión de Península para identificar a los mejores desarrolladores y proyectos en cada mercado.

**aquino**<sup>+</sup>  
*by cesaraquino*

[cesaraquino.net](http://cesaraquino.net)

Estudio con más de 30 años de experiencia en Paraguay, especializado en el desarrollo de arquitectura residencial y comercial, marcando la impronta de la contemporaneidad. Respetando siempre la calidad y responsabilidad urbano-ambiental como base de trabajo.

**GÓMEZ  
ABENTE**  
CONSTRUCCIONES

[gomezabente.com.py](http://gomezabente.com.py)

Gómez - Abente S.A. Construcciones impulsada por los ingenieros Santiago Gómez Grassi y Miguel Abente Brun, quienes luego de más de 34 años de servicio y experiencia en el mundo de la construcción en el Paraguay, deciden emprender con su propia empresa, ofreciendo su inigualable capacidad, compromiso y confiabilidad a un público cada vez más exigente.

Empresa reconocida en el mercado local por su excelencia de gestión y atención, con el sello de utilización de Tecnología e Innovación en todas y cada una de sus obras, transmitiendo al cliente la confianza necesaria para que emprenda sus proyectos con la tranquilidad que solo le puede brindar una empresa profesional que cuenta con un historial de trabajos entregados en los plazos establecidos, superando toda expectativa de calidad y asegurando los mejores precios del mercado.



[contacto@altius.com.py](mailto:contacto@altius.com.py)



+595 976 23 09 47



[altius.group.py](https://www.altius.group.py)



# nostrum

## Trinidad



Nuestra Señora del Carmen  
y César López Moreira



Dr. Juan Eulogio Estigarribia  
y Cruz del Chaco