

NUEVO
DESARROLLO



VIVÍ NATURALEZA.
VIVÍ TOWNHOUSES CARDANO

TOWNHOUSES
CARDANO



TOWNHOUSES CARDANO

Estratégicamente ubicado en la Ruta 28, km 5,8, con acceso directo y a sólo 10 minutos de Panamericana y Acceso Oeste, se encuentra **Townhouses Cardano**, ideales para quienes buscan vivir rodeados de naturaleza, sin renunciar a la comodidad y a la cercanía a otros barrios consolidados y colegios.

Townhouses Cardano se encuentra dentro del barrio Cardano, diseñado por el estudio de arquitectura Lacroze-Miguens-Prati, el cual cuenta con 104 lotes, de los cuales el 90% ya está vendido y que ya tiene las primeras casas en construcción.

El proyecto cuenta con 43 townhouses con opciones de 86 a 153m², de 2 y 3 dormitorios respectivamente. Todas las unidades con jardín propio y dos cocheras en la puerta.

Este proyecto combina diseño moderno, funcionalidad y acceso a una amplia variedad de espacios recreativos, brindando un entorno ideal para disfrutar de un estilo de vida activo y confortable.

Su ubicación privilegiada, su diseño y su perfecta conectividad lo convierten en un lugar único para vivir y crecer.

Viví naturaleza. Viví Townhouses Cardano.





AMENITIES



SUM



GIMNASIO



PILETA



CANCHAS DE TENIS



CANCHAS DE PÁDEL



CANCHA DE FÚTBOL








 **3 unidades tipo:**

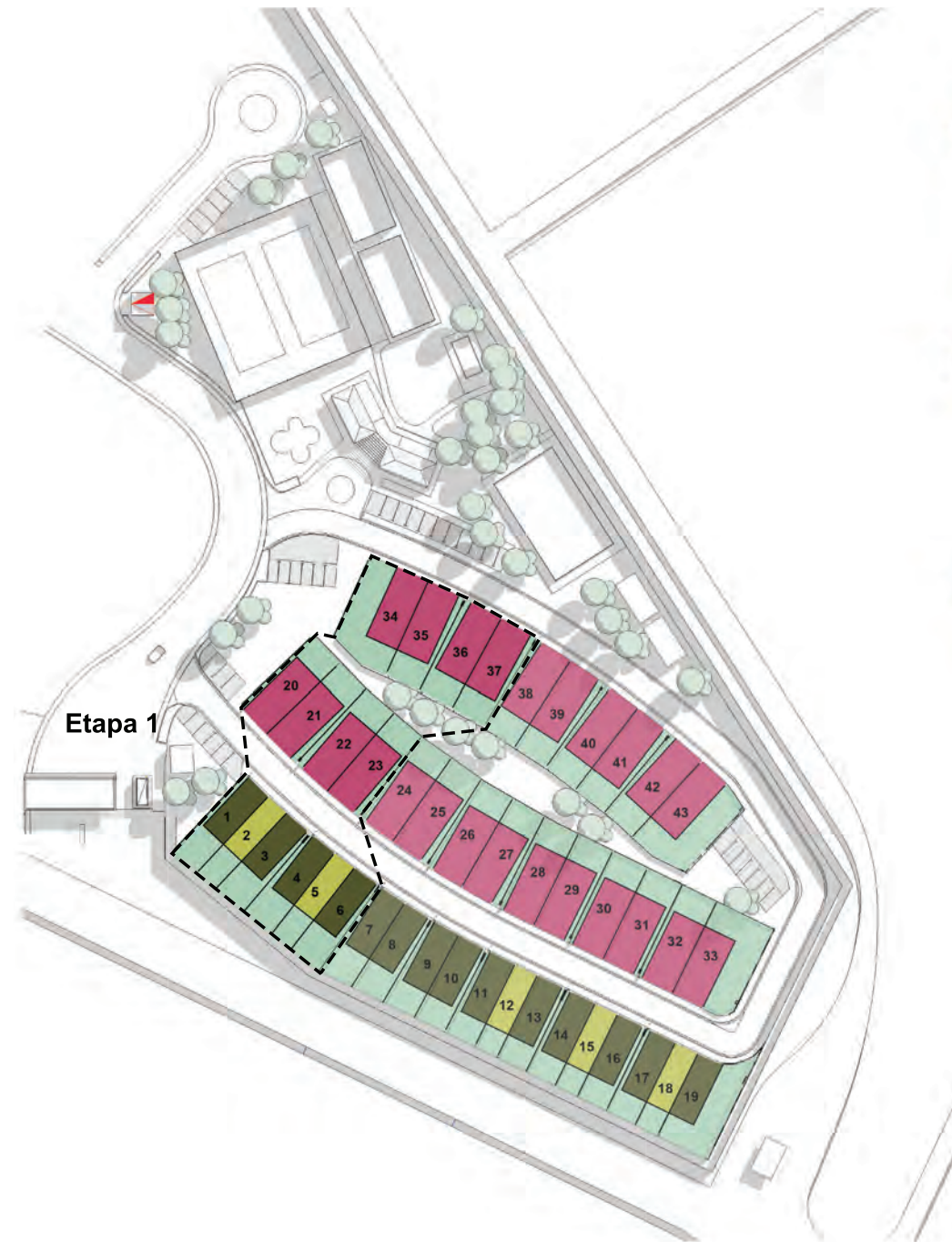
- Casa 153 m² + jardín
- Casa 91 m² + jardín
- Casa 86 m² + jardín

 Jardín promedio por unidad: 70 m²
 2 Cocheras por unidad

 Parque Central
 Acceso a SUM y Área Deportiva



TIPOLOGÍAS TOWNHOUSES



■ 4 ambientes

Superficie Cubierta: 120 m²
Superficie Semi cubierta: 33 m²
Superficie de Jardín promedio: 68 m²
Superficie de Cochera: 40 m²

■ 3 ambientes

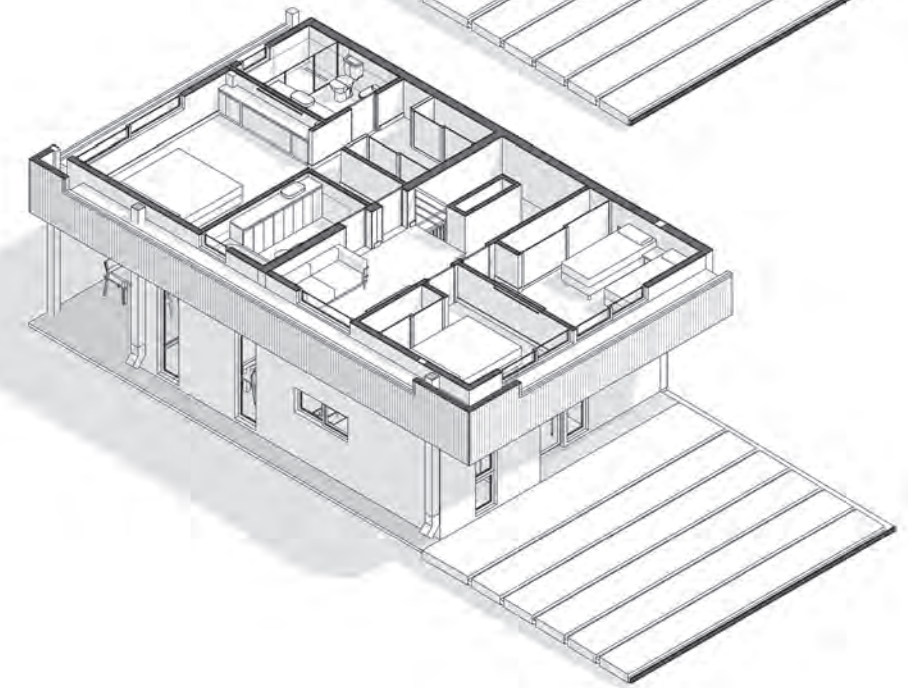
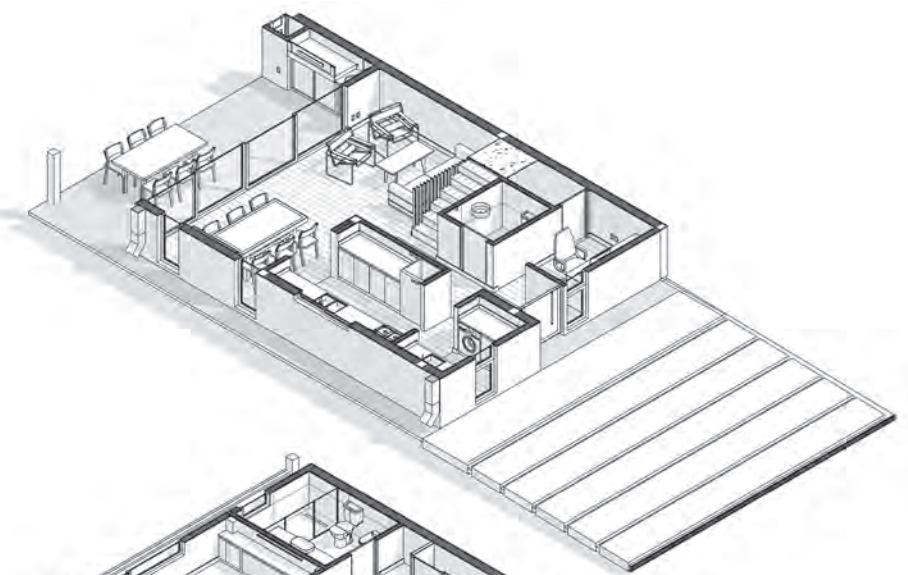
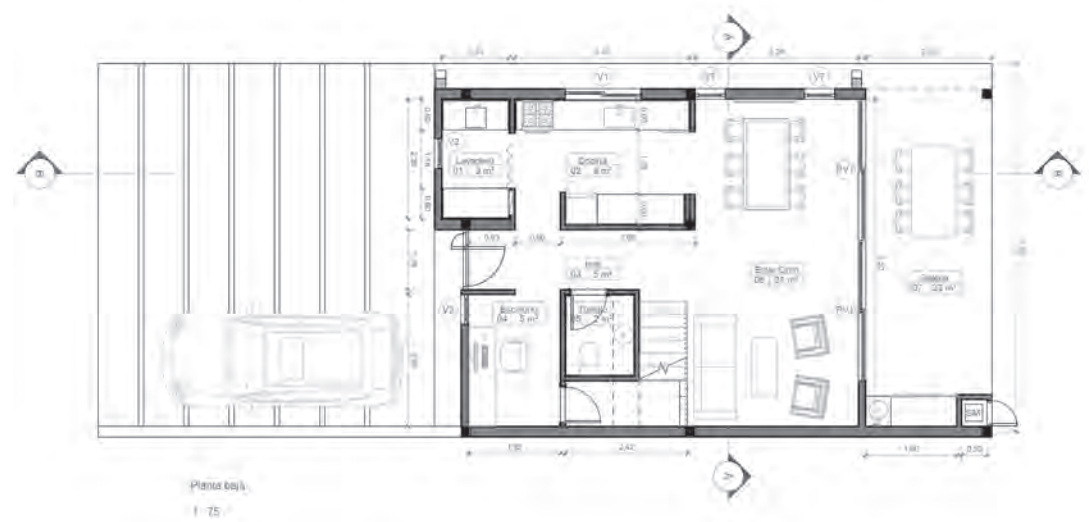
Superficie Cubierta: 73 m²
Superficie Semi cubierta: 18 m²
Superficie de Jardín promedio: 70 m²
Superficie de Cochera: 30 m²

■ 3 ambientes centrales

Superficie Cubierta: 73 m²
Superficie Semi cubierta: 13 m²
Superficie de Jardín promedio: 44 m²
Superficie de Cochera: 27 m²

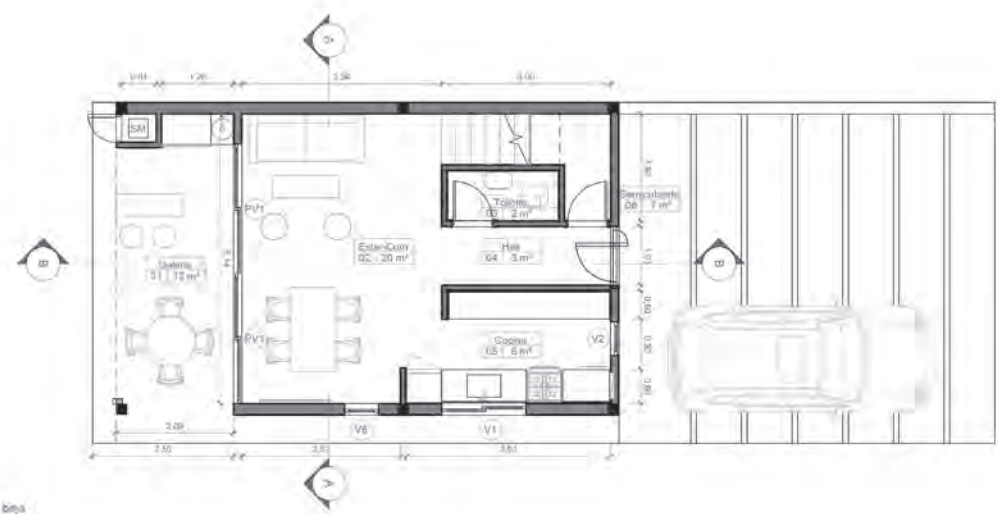
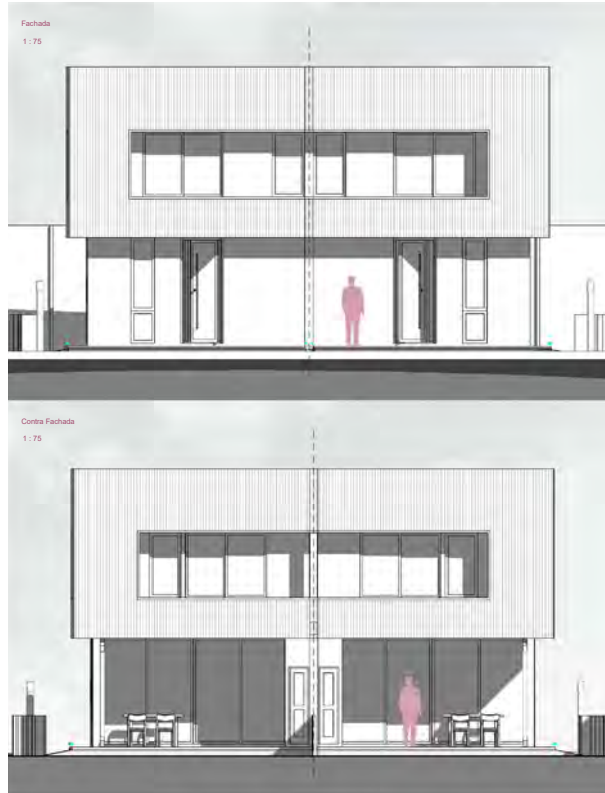
*El croquis es ilustrativo y podría verse modificado.
Sujeto a aprobación municipal y provincial.



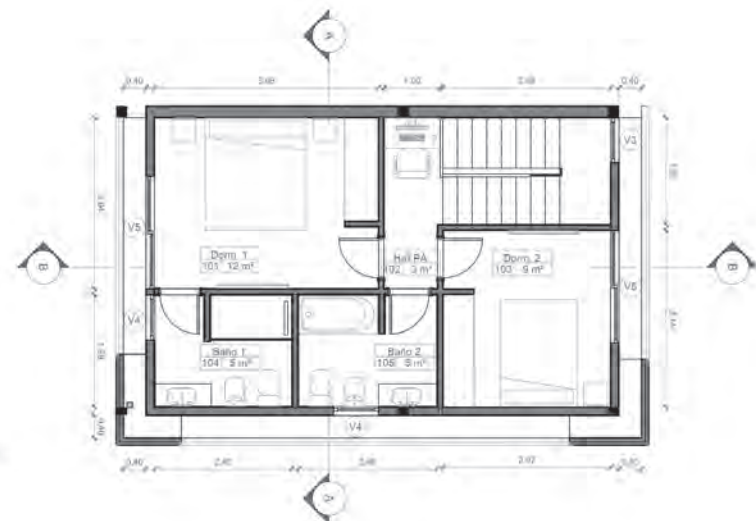


153 M2 + JARDÍN
4 AMBIENTES

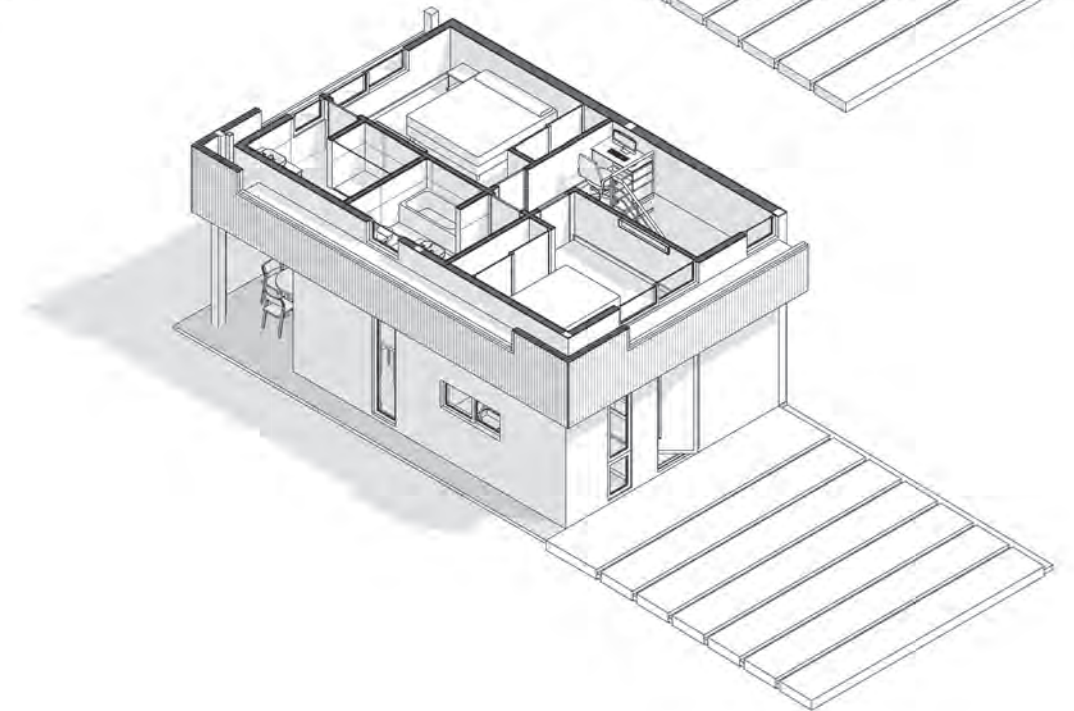
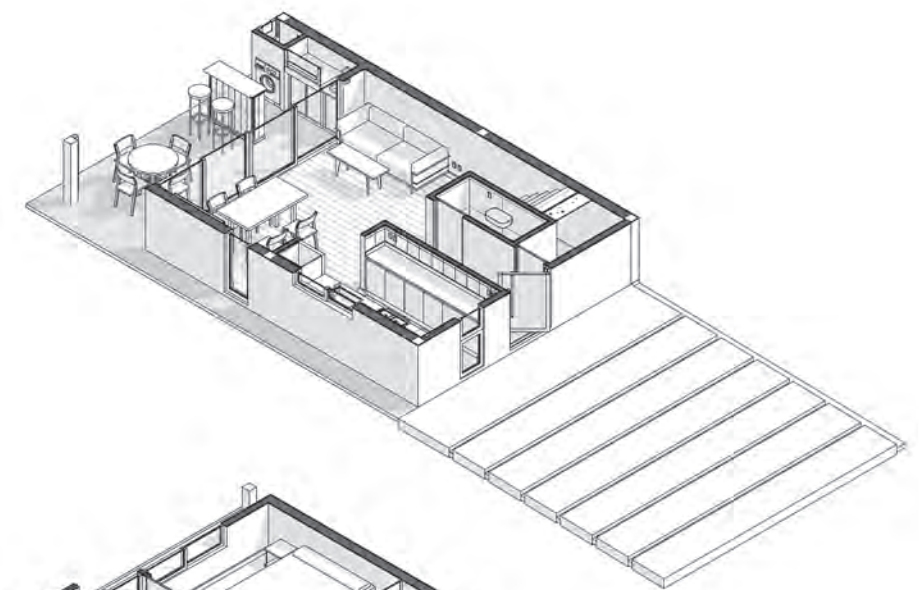
*El croquis es ilustrativo y podría verse modificado. Sujeto a aprobación municipal y provincial.



Planta baja
1:75



1º Piso
1:75

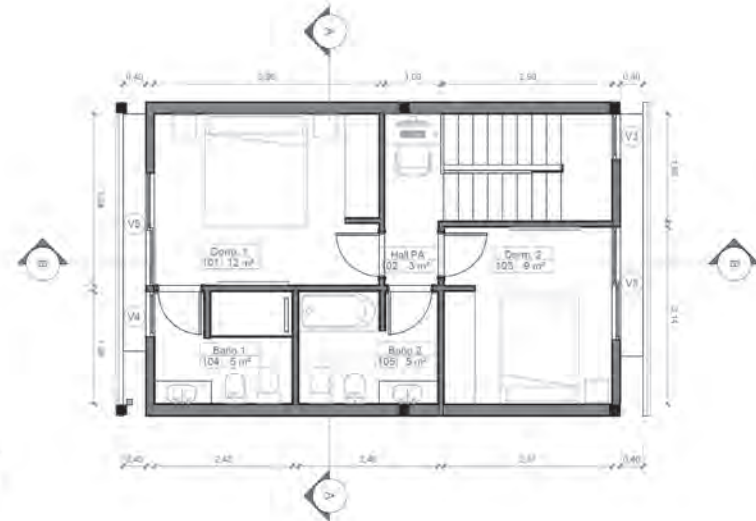


91 M2 + JARDÍN
3 AMBIENTES

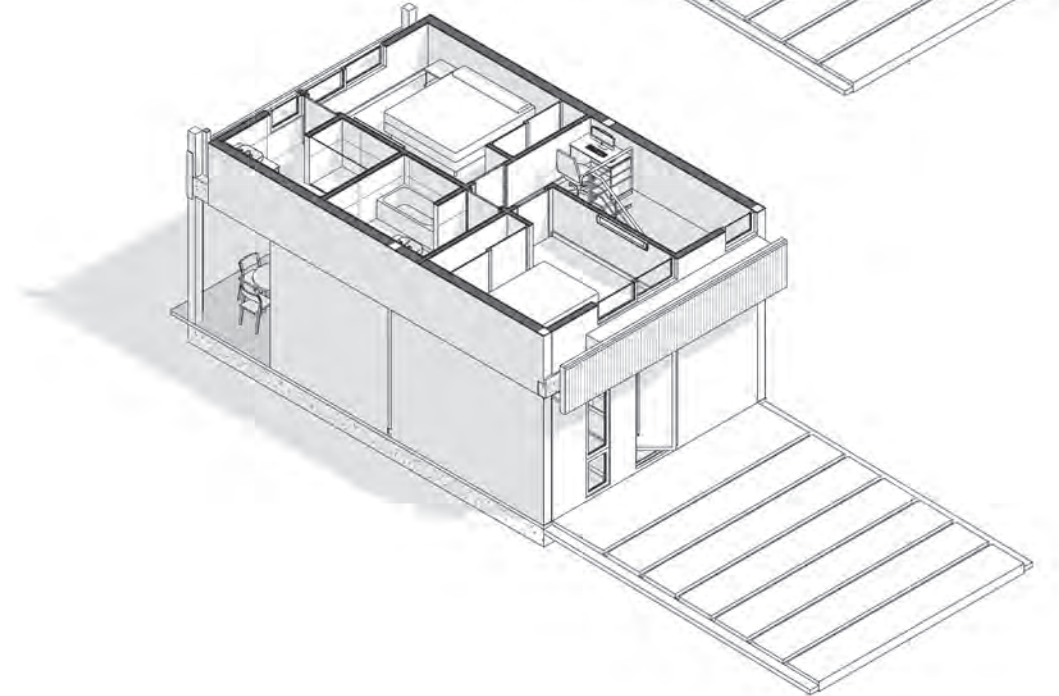
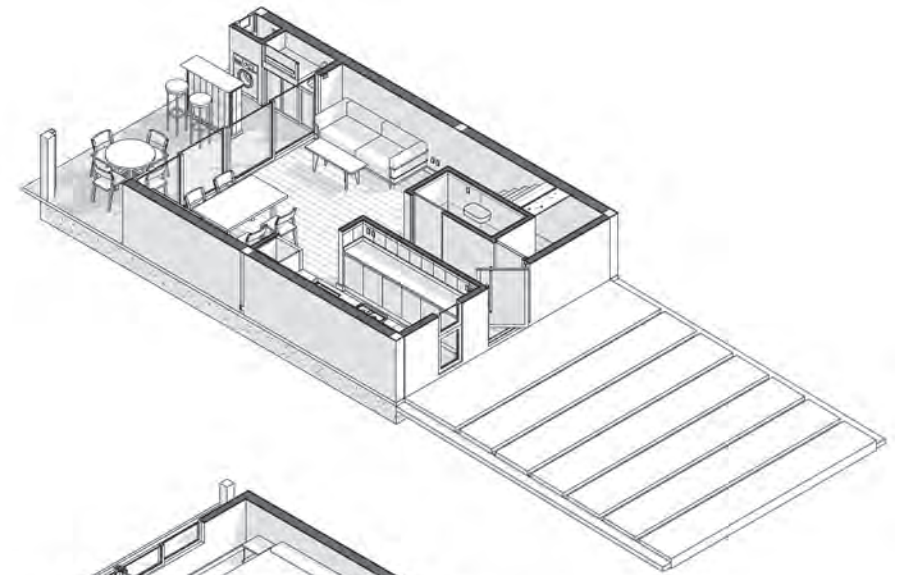
*El croquis es ilustrativo y podría verse modificado. Sujeto a aprobación municipal y provincial.



Planta Usos
1:75



1º Piso
1:75



86 M2 + JARDÍN
**3 AMBIENTES
CENTRALES**

*El croquis es ilustrativo y podría verse modificado. Sujeto a aprobación municipal y provincial.

CARACTERÍSTICAS



Sistema constructivo de primera calidad.



Carpinterías de PVC foliadas o equivalente con doble vidriado hermético (DVH).



Calefacción por piso radiante con caldera individual.



Vestidores, interiores de placares y alacenas.



Artefactos sanitarios marca Ferrum o equivalente.



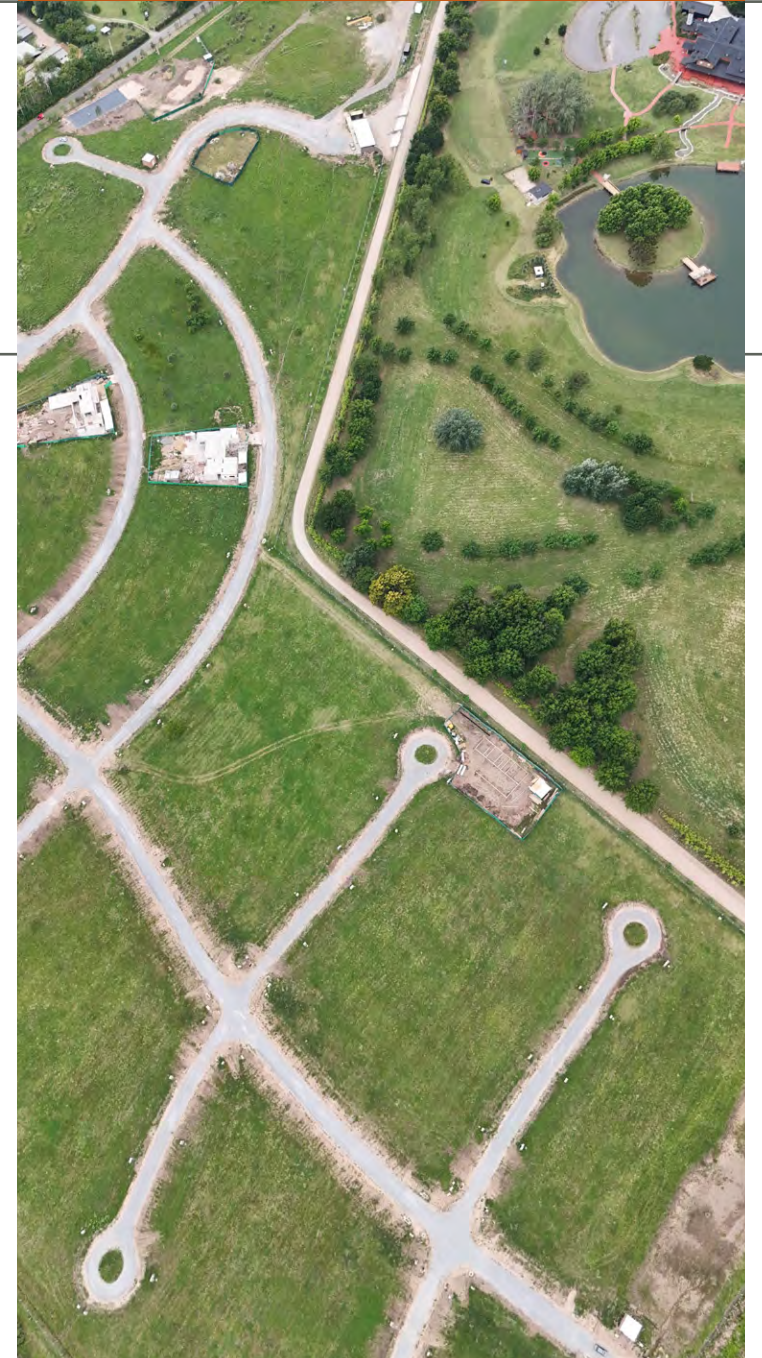
Griferías FV o equivalente.



Porcelanto simil madera 122x21 o similar.



Mesadas de Silestone o equivalente.



TOWNHOUSES CARDANO

Contactanos para más información:

11 3245 2965
operaciones@urdapilletapropiedades.com
www.barriocardano.com
@cardanobp

Desarrolla



MICELIO
DESARROLLOS INMOBILIARIOS

Comercializa



URDAPILLETA
PROPIEDADES

Gonzalo Urdapilleta
CMCPSI 6516